

# 会報 ぽけっと

偶数月発行

加入状況2026年3月1日現在

会員数/6,027名 事業所数/694事業所

No.149  
4月号

毎号、公式HPにアップしています!

会報誌よりいち早くご覧いただけますので、どうぞご利用ください。

(会報誌のお届けは、郵便事情や休日等の要因により、日数がかかる場合があります)

(一財)いわき市勤労者福祉サービスセンター  
ハッピーワークいわき

〒970-8026 いわき市平字堂ノ前22番地  
いわき市労働福祉会館1階

TEL 0246-35-6844

FAX 0246-35-6845

URL <https://www.happywork-iwaki.com>

営業時間/平日8:30~18:00

休業日/土日・祝日・年末年始

LINE友だち  
募集中!



公式ホームページ



LINE公式アカウント



## ハッピーワークいわきからのお知らせ

お知らせ  
1

### 「令和8年度の事業」のご案内

令和8年4月から新年度が始まりました。お手数ですが、事業の詳細は以下の資料をご確認お願いいたします。

- ①「ハッピーワークいわき2026ガイドブック」 (会員お1人につき1冊 会報に同封しました)
- ②「令和8年度事業のご案内」 (会員お1人につき1部 会報に同封しました)
- ③「令和8年度会報ぽけっとで募集する主なチケット・助成券のご案内」 (会報9頁に掲載しました)

お知らせ  
2

### 「会報4月号の申込期間及び募集方法」と「はっぴーわーくーポン切り取り式への変更」について

#### ●「会報4月号の申込期間及び募集方法」について

【申込期間4/1(水)~20(月)】(抽選募集)は、ハワイアンズ悠健チケット(3頁)・東京ディズニーリゾート・コーポレートプログラム利用券(4頁)  
窓口販売(配布)は実施いたしません。抽選後、当選された方へ郵送にてお届けいたします。

【申込期間4/1(水)~20(月)】(抽選募集)は、コンサートチケット(9頁)

受け取り方法(窓口または郵送)を必ず選択してください。

【申込期間4/1(水)~20(月)】(抽選募集)は、ヨガ棒教室 (4頁)

抽選後、当選された方へ郵送にて「通知書」をお届けいたします。

【申込期間4/6(月)~20(月)】(先着順募集)は、美術館入場券(5頁)

受け取り方法(窓口または郵送)を必ず選択してください。

#### ●「はっぴーわーくーポン切り取り式への変更」について

令和8年度より、全ての会員の皆様が、手軽にご利用いただけるよう「切り取り助成券」に変わりました。  
冊子「助成券綴り」の販売はありませんのでご注意ください。(6-7頁)

お知らせ  
3

### 年度切替に伴う「給付金・助成金」の締切日および支給日の変更について

通常「給付金・助成金」の締切日および給付日は、5日締切(土日祝の場合、前営業日)の20日給付(金融機関が休業の場合、翌営業日)となりますが、年度切替の会計処理上、一部変動いたしますのでご注意ください。

- 4月1日(水)~5月1日(金) 受理分 ⇒ 5月20日(水) 給付(変動あり)
- 5月7日(木)~6月5日(金) 受理分 ⇒ 6月22日(月) 給付(通常通り)
- 6月8日(月)~7月3日(金) 受理分 ⇒ 7月21日(火) 給付(通常通り)

# お得にお出かけ (常磐交通観光ジョイプラン推奨ツアー助成)

常磐交通観光で実施しているジョイプラン (ツアー) へお得に参加することができます。  
バラエティ豊かなツアーの中から自分にぴったりの旅を探してみましょう。

## 対象ツアー

常磐交通観光で実施している「ジョイプラン (ツアー)」の全てが対象となります。

- ・出発日が令和9年3月31日までのツアーに限ります。
- ・宿泊、日帰りは問いません。
- ・予算の都合上、年度途中で助成を終了する場合がございます。

## 助成額

会員3,000円

会員家族1,000円

※会員家族とは、配偶者・子・実父母・義父母をいいます。祖父母・孫・兄弟等は助成を受けることができません。

## 助成制限

年度内2ツアーまで (同一ツアーで会員と会員家族合わせて4人まで)

## 申込期限

令和9年3月19日 (金) まで

※出発日が令和9年3月31日までのツアーに限る。

## 申込方法

### ①常磐交通観光へツアーの集客情報を確認する。

- 電話で確認する場合

常磐交通観光本社営業部

TEL: 0246-88-7781 (平日9:30 ~ 17:30)

- 常磐交通観光ホームページで確認する方法

右のQRコードを読み取る ⇒ [WEBチラシでツアーを探す] をタップ ⇒

希望するツアーをタップ ⇒ [空席状況・ツアー申込] をタップ ⇒ [空き状況] を確認



常磐交通観光  
ホームページ

### ②当センターへツアーを申し込む。

「事業参加申込書」(ホームページにてダウンロードまたはガイドブック57頁をコピー) に必要事項をご記入のうえ、当センターへFAX、または窓口にてご提出ください。

(「専用申込フォーム」は、必要事項を全て入力できませんので使用しないでください。)

※イベントやツアーで保険に加入する際に必要なため、次の事項を全てご記入ください。

事業所名、事務担当者名、事業所の電話番号、事業所のFAX番号

ツアー名、出発日、参加者全員の会員番号・名前(フリガナ)・性別・生年月日・年齢・住所・

当日連絡がとれる携帯番号・参加費(助成額を差し引いた金額)、乗降場所(ツアーにより異なる)、駐車台数

#### 《注意》

ツアーのお申し込みは、常磐交通観光ではなく、ハッピーワークいわきへ行ってください。

ハッピーワークいわきを通さずにお申し込みをすると、助成が受けられません。

事後申請は認められませんのでご注意ください。

### ③常磐交通観光から代表者の電話番号へ「ツアー催行決定」または「ツアー中止」の連絡が入る。

日帰りの場合は10日前、宿泊の場合は20日前を目安に連絡が入ります。

### ④ツアー催行決定の場合、常磐交通観光から代表者の自宅へ「予約確認書」と「コンビニ払込票」が届く。

### ⑤コンビニ払込票をもって、指定の払込先で代金を支払う。

チケット  
あっせん

# スパリゾートハワイアンズ悠健チケット(入場券)

申込期間  
4/1(水)~20(月)  
＜抽 選＞

窓口販売は実施いたしません。事前申込による抽選販売のみとなります。  
チケットは、当選された方の事業所へ、日本郵便「普通郵便」にてお届けいたします。  
受け取り方法は、「郵送」をお選びください。※送料の一部をご負担いただきます。

有効期限 令和9年3月31日まで

対象 1会員10枚まで

※会員本人のお名前でお申込みください。  
会員本人及び会員家族もご利用いただけます。

あっせん数 1,000枚

あっせん価格 900円(大人・小人・幼児共通)

※有料施設は別料金となります。

一般入場料(通常期)

大人(中学生以上) 3,570円

小人(小学生) 2,250円

幼児(3歳以上) 1,640円



抽選後、当選された方(会員本人のみ。家族は除く)へ「チケット」  
に同封して「悠健クラブ会員限定特典カード」1枚を郵送します。

「悠健クラブ会員限定特典カード」とは館内での買い物・ご飲食5,000円  
以上で駐車場が終日無料やショッピング割引など大変お得なカードです。



## 申込・支払方法

詳細は、会報12頁  
「注意事項」をお読  
みください。

①「チケット・助成券申込書」で、FAX・HP・LINEまたはセンター窓口持参にてお申込みください。

※受け取り方法は郵送のみ。送料の一部をご負担いただきます。

②申込期間終了後(4月下旬頃)に「当選者の会員番号」を公式LINEまたはHPにて公表いたします。

③当選された方につきましては、4月下旬頃に、事業所へ郵便にて、「通知書」と「納付書(チケット代金+送料)」と「チケット」「特典  
カード」を送りいたしますので、支払期限(令和8年5月15日(金))までにお支払いください。(落選者へは通知しません)

令和8年度

いわきコンピュータ・カレッジ

市民向け

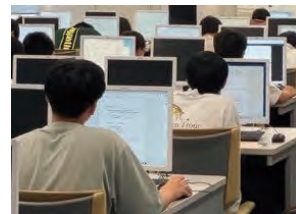
# パソコン講座

受講者募集

いわきコンピュータ・カレッジ主催の『令和8年度 市民向けパソコン講座』のご案内です。

【講座名】

- ①パソコンビギナー : パソコンを使い始める人向けの講座
- ②Word 基礎 : Word を基礎から学びたい人向けの講座
- ③Excel 基礎 : Excel を基礎から学びたい人向けの講座
- ④Excel 関数使いこなし : Excel 関数の基本をマスターし関数を使いこなして業務効率を上げたい人向けの講座
- ⑤PowerPoint 基礎 : PowerPoint を基礎から学びたい人向けの講座
- ⑥Excel 基礎(③同内容) : Excel を基礎から学びたい人向けの講座
- ⑦Excel 関数使いこなし(④同内容) : Excel 関数の基本をマスターし関数を使いこなして業務効率を上げたい人向けの講座



【令和8年度 市民向けパソコン講座の特長】

1) 市民の皆さまに特に人気の高い Excel 講座を、『基礎』、『関数使いこなし(応用)』の2種類を行います。

また、同じ内容を2回(夏と秋)に分けて実施し、皆様のご都合に合わせてやすくなりました。

2) 『Excel 関数使いこなし』は、実務に役立つ関数の使い方や組み合わせ方を学んで、  
業務効率化に活用できる内容です。

詳しくは、ホームページをご覧ください。 <ホームページ QRコード>

是非、この機会をご活用下さい。



《問い合わせ先》

いわきコンピュータ・カレッジ

TEL : 0246-56-0711 FAX : 0246-56-0751

E-Mail : info@iwaki-cc.ac.jp

URL : www.iwaki-cc.ac.jp

(平日 8:20~16:50 土・日・祝日休み)

〒971-8185

いわき市泉町 4-13-12

助成券

# 東京ディズニーリゾート・コーポレートプログラム利用券

窓口配布は実施いたしません。事前申込による抽選配布のみとなります。  
利用券は、当選された方の事業所へ、日本郵便「普通郵便」にてお届けいたします。受け取り方法は、「郵送」をお選びください。※送料はかかりません。

申込期間  
4/1(水)~20(月)

< 抽 選 >



## お得にパークを楽しもう!

東京ディズニーリゾート®・コーポレートプログラム

### 東京ディズニーリゾート・コーポレートプログラム利用券

東京ディズニーランド®/東京ディズニーシー®のパークチケットの購入時にご利用いただける利用券です。

《ハッピーワークいわきからのお知らせ》

■東京ディズニーリゾートコーポレートプログラム利用券を抽選で250枚配布します■

利用期限：令和8年4月1日(水)~令和9年3月31日(水) (1年間)

配布枚数：1会員4枚まで※会員本人のお名前でお申込みください。

利用範囲：会員と会員家族（会員の配偶者・子・実父母・義父母）

補助金額：利用券1枚500円（パークチケット1枚につき、利用券1枚利用可能）

申込期限：令和8年4月20日(月)まで

募集枚数：250枚

詳しくはこちら



公式東京ディズニーリゾート  
コーポレートプログラム 検索

お問い合わせはこちら

<https://www.tokyodisneyresort.jp/info.html>



※写真・イラストはイメージです。 © Disney © Disney/Pixar

#### 申込・支払方法

詳細は、会報12頁「注意事項」をお読みください。

- ①「チケット・助成券申込書」で、FAX・HP・LINEまたはセンター窓口持参にてお申込みください。  
※受け取り方法は郵送のみ。送料はかかりません。
- ②申込期間終了後(4月下旬頃)に「当選者の会員番号」を公式LINEまたはHPにて公表いたします。
- ③当選された方につきましては、4月下旬頃に、事業所へ郵便にて、「通知書」と「チケット」をお送りいたしますので、お受け取りください。(落選者へは通知しません)

#### 主催事業



一般財団法人福島県民共済会(愛称 あいきょうさい)協賛

## 初めてのヨガ棒教室

申込期間  
4/1(水)~20(月)

< 抽 選 >

日 時 5月24日(日) 10:00 ~ 11:30 (受付9:45 ~)

会 場 21世紀の森公園「いわきグリーンベース」  
(いわき市常磐湯本町上浅貝110-25)

募 集 人 数 15名

対 象 1会員1名まで ※会員本人及び会員家族  
(配偶者・子・実父母・義父母)の  
中から1名ご参加いただけます。

参 加 費 300円

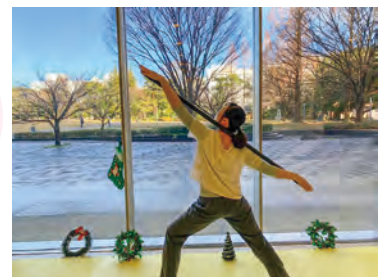
講 師 ヨガ棒スペシャリスト 香川悦子 先生

準 備 物 ヨガマット1枚、水分補給の飲み物、汗拭きタオル、動きやすい服装

注 意 事 項 ※5月15日(金)以降のキャンセルの場合、参加費の返金はできません。

※当選者が自己都合により参加できなくなった場合、ご家族および事業所の方などに代理でご参加いただくことはできません。

身体のこわばりを  
ヨガ棒(長さ150cm位の棒)を  
使いほくすことにより、  
肩こり・姿勢の改善等、  
様々な効果があります。  
身体も心も  
ヨガ棒に委ねましょう



ヨガ棒は無料でお貸しします。

#### 申込・支払方法

詳細は、会報12頁「注意事項」をお読みください。

- ①「事業参加申込書」で、FAX・HP・LINEまたはセンター窓口持参にてお申込みください。
- ②申込期間終了後(4月下旬頃)に「当選者の会員番号」を公式LINE、HPにて公表いたします。
- ③当選された方につきましては、4月下旬頃に、事業所へ郵便にて、「通知書」と「納付書」をお送りいたしますので、支払期限(令和8年5月15日(金))までにお支払いをお願いします。(落選者へは通知しません)
- ④開催日が近づきましたら、事業所へ郵便にて、「案内文」をお送りいたします。

チケット  
あっせん

# 美術館入場券

申込期間  
**4/6(月)~20(月)**  
＜先着順＞

いわき市立美術館

## 堀内誠一展

### FASHION・FANTASY・FUTURE

堀内誠一(1932—1987)は、絵本作家、デザイナー、アートディレクター、著述家などいくつもの顔を持ち、それぞれの分野で卓越した仕事をしたアーティストです。絵本作家としては、子どもたちに愛されている『ぐるんぼのようちえん』をはじめ70冊以上をてがけ、物語内容に合わせて多様なスタイルで描きました。デザイナーとしては『anan』、『BRUTUS』、『POPEYE』のタイトルロゴを創作したほか、雑誌や本、広告など多様な分野で印象的な仕事を数多く残しました。またアートディレクターとしては、1970年に創刊された『anan』で、立ち上げから2年ほど中心的な役割を果たし、それまでの日本にはなかった、おしゃれでわくわくするビジュアル・ファッションマガジンを創り上げ、多くの人に影響を与えるなど、いくつもの雑誌で活躍しました。今回の展覧会では、『anan』の誌面を通してデザインワークやそのアートディレクションをひも解く「FASHION」の章、ファンタジー色の強い絵本の原画を展示する「FANTASY」の章、そして100人以上のクリエイターや編集者などが堀内の魅力を伝え、その仕事を未来につなげようとする「FUTURE」の章による三部構成で、堀内誠一の多彩な仕事を紹介します。

会 期 **4月18日(土)~6月7日(日)**  
対 象 **1会員2枚まで** ※会員本人のお名前でお申込みください。  
あっせん数 50枚 会員本人及び会員家族もご利用いただけます。  
あっせん価格 一般 **500円**(通常1,200円) ※いわき市在住の65歳以上の方は無料

いわき市立美術館

いわき市平字堂根町4-4 Tel.25-1111  
開館時間 9:30~17:00  
※入場は閉館30分前まで  
休館日 月曜日  
(ただし、5/4は開館、5/7は休館)



『anan』表紙(7号、1970年) 平凡出版  
© マガジンハウス ©Seiichi Horiuchi

茨城県天心記念五浦美術館

## 関彰商事コレクション

### 斎藤清のパリ そして日本

木版画と素描(美術館初公開)でたどる画家のまなざし

斎藤清は独学で木版画を始め、戦後、1951年のサンパウロ・ビエンナーレで日本人として初めての国際展受賞により国際的評価を確立しました。以降、パリなど外国に取材した作品を発表、また京都や鎌倉など古都の美を数多くの版画に残しました。本展では、美術館初公開となるパリ・京都・鎌倉の素描を中心に展示します。その素描は写生ならではの即興的で躍動感ある線で版画とは異なる鮮やかな魅力を放っています。その魅力を紹介するとともに、代表的な木版画を展示し斎藤芸術の全貌に迫ります。

会 期 **4月26日(日)~7月12日(日)**  
対 象 **1会員2枚まで** ※会員本人のお名前でお申込みください。会員本人及び会員家族もご利用いただけます。  
あっせん数 30枚 あっせん価格 一般 **300円**(通常820円)

茨城県天心記念五浦美術館

TENSHIN MEMORIAL MUSEUM OF ART, IBARAKI  
茨城県北茨城市大津町椿2083 Tel.0293-46-5311  
開館時間 9:30~17:00 ※入場は16:30まで  
休館日 月曜日、5/7(休) ※GW中(4/29~5/6)は無休



斎藤清「パリ」1959.11.24  
昭和34年(1959)関彰商事コレクション©Hisako Watanabe

郡山市立美術館

## 北斎・広重 大浮世絵展

### ~二大巨匠!夢の競演

葛飾北斎と歌川広重は、国内外で人気を誇る二大浮世絵師です。北斎は「富嶽三十六景」に代表される、巧みな線による大胆な構図と、北斎色といえる象徴的な色使いによる独自の画風で、多くの絵師たちに大いなる影響を与えました。

一方の広重は、名作「東海道五拾三次」を世に送り出した浮世絵師です。卓抜した画面構成はあくまでも人間を主役とし、抒情に満ち躍動感あふれる風景画は、後期印象派の画家たちを魅了しました。

本展は、葛飾北斎の代表作「富嶽三十六景」、歌川広重「東海道五拾三次」をはじめ、「忠臣蔵」「東海道五十三次」といった二人が共通するシリーズもの、役者絵、妖怪絵、滑稽絵など約230点で幅広く紹介します。

会 期 **4月18日(土)~6月21日(日)**  
対 象 **1会員2枚まで** ※会員本人のお名前でお申込みください。  
あっせん数 50枚 会員本人及び会員家族もご利用いただけます。  
あっせん価格 一般 **800円**(通常1,500円)

郡山市立美術館

福島県郡山市安原町大谷地130-2 Tel.024-956-2200  
開館時間 9:30~17:00  
※最終入館 16:30まで  
休館日 毎週月曜日(5/4は開館)



#### 申込・支払方法

詳細は、会報12頁「注意事項」をお読みください。

「チケット・助成券申込書」で、FAX・HP・LINEまたはセンター窓口持参にてお申込みください。

FAX・HP・LINEにてお申込みの場合、受け取り方法(窓口または郵送)を必ずご記入ください。

●窓口受け取りの方は、平日8:30~18:00までにお越しください。(現金払いのみ)

●郵送受け取りの方は、事業所へ「チケット」と一緒に「納付書(チケット代金+送料)」をお送りいたしますので、支払期限までにお支払いをお願いします。※送料の一部をご負担いただけます。

# 「切り取り」はっぴーわーくーポン

令和8年度「はっぴーわーくーポン」は、全ての会員の皆様が、手軽にご利用いただけるよう「切り取り助成券」に変わりました。「助成券綴り」の販売はありませんのでご注意ください。

毎号1冊につき6枚掲載いたします。切り取ってご利用ください！



会報号数	助成券枚数	助成券利用期限
会報No.149(4月号)	1会員6枚	4/1(水)～5/31(日)
会報No.150(6月号)	1会員6枚	6/1(月)～7/31(金)
会報No.151(8月号)	1会員6枚	8/1(土)～9/30(水)
会報No.152(10月号)	1会員6枚	10/1(休)～11/30(月)
会報No.153(12月号)	1会員6枚	12/1(火)～1/31(日)
会報No.154(2月号)	1会員6枚	2/1(月)～3/31(水)



## 「はっぴーわーくーポン」ご利用時の注意事項

- 【利用期限】** 期限切れは使えません。忘れずに期限内にご利用しましょう。
  - 【利用回数】** 1店舗につきご来店のお客様、お一人様1日1枚(1回)限りが原則です。
  - 【利用者の範囲】** 会員とその家族(配偶者・子・実父母・義父母)になります。
  - 【利用条件】** 下の利用条件一覧表でご確認ください。
  - 【利用タイミング】** ご注文前に、スタッフに提示して、利用する旨をお伝えください。
- ※助成券は、譲渡・転売・換金などはできません。  
 ※助成券は、紛失または汚損されても再発行はできません。  
 ※その他、当センターが不適当と認める場合、助成券のご利用を停止させていただきます場合があります。  
 ※諸事情により、予告なく変更または終了する場合がございますので、あらかじめご了承ください。

契約終了のお知らせ(令和8年3月31日付)

- 種遊心 ●ピストロあん庵 ●カウアイカフェ
- 田人おふくろの宿 ●蟹湯温泉 ●みそ吉 泉店

【利用条件一覧表】※利用メニューの変更があります。内容をご確認の上ご利用ください。

	店舗名	住所	TEL	利用時間	利用メニュー	
F D	いわきワシントンホテル カフェレストラン ポンジュール	平一町目1 ティーフンビル	35-3375	11:30~14:30(ラストオーダー14:00)	食事メニューから 200円引き 他割引との併用 不可 テイクアウト利用 不可	
	お食事どころ 天政	平字童子町4-18 いわき建設会館1F	24-0785	営業時間内		
	牛太楼	小島町3-9-9	38-3204	営業時間内		
	彩鳳	平中神谷字刈萱1-6	34-2930	営業時間内		
	中国料理 鳳翔	平字白銀町6-9	23-0251	営業時間内		
	寿司&海鮮丼 寿司正	道の駅いわき・ら・ら・ミュウ1F	52-1630	営業時間内	食事・テイクアウトメニューから 200円引き 他割引との併用 不可 テイクアウト利用 可	
	魚屋さんのレストラン ふえにつくす	道の駅いわき・ら・ら・ミュウ2F	73-0510	営業時間内		
	ダイニング 一膳	平字童子町2-12	25-4404	営業時間内		
	カフェリア	平新川町54-2	25-8230	営業時間内		
	マンママリー郷ヶ丘店	郷ヶ丘2-7-11	46-2128	営業時間内		
	マンママリーイオンモールいわき小名浜店	イオンモールいわき小名浜2F	38-8177	営業時間内	ランチセットから 250円引き 他割引との併用 不可/テイクアウト利用 不可 ※割引指定店(会員証提示でサービスが受けられる)との併用はできません。	
	まる兵衛 郷ヶ丘店	郷ヶ丘2-47-2	38-7810	営業時間内		
	まる兵衛 内郷店	内郷御殿町前田105	26-2360	営業時間内		
	まる兵衛 泉店	泉町7-19-10	88-7470	営業時間内		
	カフェ・ビアレ스토랑 エル・トマ	鹿島町久保2-2-8	58-5969	営業時間内		
バル・リ스토랑テラ・パパ	平田町120 ラトブ3F	37-5177	営業時間内	メニューから 200円引き 他割引との併用 不可/テイクアウト利用 可		
はなカフェア・ヌー	平南白土1-16-12	23-1620	11:00~16:00			
いわき健康センター お食事処 菜の花	小浜町中ノ作45-1	63-4126	営業時間内			
メヒコ いわきマリントワー店	小名浜下神白字大作93	54-3737	営業時間内			
メヒコ 北茨城店	茨城県北茨城市平湯町字大原内1056-19	0293-30-2502	営業時間内			
温 泉	メヒコ いわきフラミンゴ館	鹿島町走熊字四反田3	29-4407	営業時間内	食事・テイクアウトメニューから 200円引き 他割引との併用 可 テイクアウト利用 可	
	メヒコ シャークワールド	鹿島町下矢田17-1	29-2227	営業時間内		
	キッチンらべこ	泉町1-1-23	56-3175	営業時間内		
	パン工房 麦の穂	中岡町5-12-9	63-1630	営業時間内		
	精肉屋の餃子専門店 餃子食坊やまと	小名浜花畑町6-1	54-3997	営業時間内		
	横浜ラーメン武骨家 錦店	錦町上中田85	62-8282	営業時間内	メニューから 200円引き 他割引との併用 不可/テイクアウト利用 可	
	みそ吉 神谷店	平塩字出口52-1	22-1345	営業時間内		
	いわき湯本温泉旅館協同組合 日帰り温泉旅館					入浴料(通常料金)から 200円引き 他割引との併用 不可
	岩惣	常磐湯本町吹谷39	42-2135	15:00~20:00(受付19:30まで)		
	いづみや	常磐湯本町吹谷80	43-2216	15:00~21:00(受付20:00まで)		
	うお昭	常磐湯本町天王崎194	43-2363	16:00~20:00(要確認)		
	こいと	常磐湯本町笠井1	42-2151	15:00~21:00(要確認)		
	松柏館	常磐湯本町三函158	42-2141	14:00~20:00(要予約)		
	スマレ館	常磐湯本町三函197	42-2155	14:00~18:00		
	古滝屋	常磐湯本町三函208	43-2191	15:00~19:00		
美笹	常磐湯本町吹谷70	43-4511	15:00~20:00(要確認)			
新つた	常磐湯本町吹谷58	43-1111	17:00~19:30(要確認)			
吹の湯	常磐湯本町吹谷48	42-2158	15:00~20:00(受付19:00まで)			
ポ ー リ ン グ	いわき新舞子ハイツ 日帰り温泉	平下高久南谷地16-4	39-3801	営業時間内	入浴料(大人通常料金)から 200円引き ※入浴料が価格改定されました。助成券提出により500円で利用できます。 他割引との併用 不可	
	さはこの湯 公衆浴場	常磐湯本町三函176-1	43-0385	10:00~22:00(受付21:00まで)	入浴料(通常料金)から 助成券提出により70円で利用できます。他割引との併用 不可	
	スポーツ平	平字正月町61-3	22-1614	営業時間内	1ゲームのみ(通常料金)から 200円引き 他割引との併用 不可 ※スポーツ平・いわきゴールドレーンは割引指定店です。ハッピーワークいわきの会員証を提示することで更にお得なサービスを受けることができます。(HP・ガイドブック参照)	
リ ラ セ ー シ ョ ン	いわきゴールドレーン	小名浜字船引場43-13	54-5556	営業時間内		
	宏和堂治療院	勿来町窪田町通1-40-4	65-0588	営業時間内	施術料(通常料金)から 200円引き/他割引との併用 不可 ※宏和堂治療院は割引指定店です。ハッピーワークいわきの会員証を提示することで更にお得なサービスを受けることができます。(HP・ガイドブック参照)	
	峰治療院	泉滝尻3-28-34	56-5500	営業時間内		
	いわき健康センター(たんぼぼ・あかすり)	小浜町中ノ作45-1	63-4126	営業時間内	施術料(通常料金)から 200円引き/他割引との併用 可	

# 市内の飲食店や温泉施設、レジャー施設やリラクゼーション施設などがお得に利用できる助成券です。

こちらの助成券を必ずハサミ等で切り取ってご利用ください。

## 「はっぴーわーくーポン」の利用方法

- 下の助成券を必ずハサミ等で切り取り、店舗にお持ちください。  
利用日・会員番号・会員氏名・利用者名を必ずご記入ください。
- 1会員6枚までご利用いただけます。  
利用期限は≪4/1(水)～5/31(日)≫です。  
1店舗につきご来店のお客様、お一人様1日1枚(1回)限りご利用いただけます。

キリトリ線

令和8年度ハッピーワークいわき会員 No.①

**助成券** はっぴーわーくーポン **コピー不可**

利用期限：4/1(水)～5/31(日)

1店舗につきご来店のお客様、お一人様1日1枚(1回)限りご利用いただけます。

◆利用日 令和8年 月 日

◆会員番号 **見本**

◆会員氏名 **見本**

◆利用者名 **見本**

※利用者の範囲は、会員とその家族(配偶者・子・実父母・義父母)になります。

発行(一財)いわき市勤労者福祉サービスセンター



キリトリ線

キリトリ線

令和8年度ハッピーワークいわき会員 No.②

**助成券** はっぴーわーくーポン **コピー不可**

利用期限：4/1(水)～5/31(日)

1店舗につきご来店のお客様、お一人様1日1枚(1回)限りご利用いただけます。

◆利用日 令和8年 月 日

◆会員番号 **見本**

◆会員氏名 **見本**

◆利用者名 **見本**

※利用者の範囲は、会員とその家族(配偶者・子・実父母・義父母)になります。

発行(一財)いわき市勤労者福祉サービスセンター



キリトリ線

キリトリ線

令和8年度ハッピーワークいわき会員 No.③

**助成券** はっぴーわーくーポン **コピー不可**

利用期限：4/1(水)～5/31(日)

1店舗につきご来店のお客様、お一人様1日1枚(1回)限りご利用いただけます。

◆利用日 令和8年 月 日


◆会員番号 **見本**

◆会員氏名 **見本**

◆利用者名 **見本**

※利用者の範囲は、会員とその家族(配偶者・子・実父母・義父母)になります。

発行(一財)いわき市勤労者福祉サービスセンター



キリトリ線

キリトリ線

令和8年度ハッピーワークいわき会員 No.④

**助成券** はっぴーわーくーポン **コピー不可**

利用期限：4/1(水)～5/31(日)

1店舗につきご来店のお客様、お一人様1日1枚(1回)限りご利用いただけます。

◆利用日 令和8年 月 日

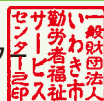
◆会員番号 **見本**

◆会員氏名 **見本**

◆利用者名 **見本**

※利用者の範囲は、会員とその家族(配偶者・子・実父母・義父母)になります。

発行(一財)いわき市勤労者福祉サービスセンター



キリトリ線

キリトリ線

令和8年度ハッピーワークいわき会員 No.⑤

**助成券** はっぴーわーくーポン **コピー不可**

利用期限：4/1(水)～5/31(日)

1店舗につきご来店のお客様、お一人様1日1枚(1回)限りご利用いただけます。

◆利用日 令和8年 月 日

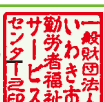
◆会員番号 **見本**

◆会員氏名 **見本**

◆利用者名 **見本**

※利用者の範囲は、会員とその家族(配偶者・子・実父母・義父母)になります。

発行(一財)いわき市勤労者福祉サービスセンター



キリトリ線

キリトリ線

令和8年度ハッピーワークいわき会員 No.⑥

**助成券** はっぴーわーくーポン **コピー不可**

利用期限：4/1(水)～5/31(日)

1店舗につきご来店のお客様、お一人様1日1枚(1回)限りご利用いただけます。

◆利用日 令和8年 月 日

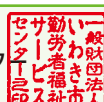
◆会員番号 **見本**

◆会員氏名 **見本**

◆利用者名 **見本**

※利用者の範囲は、会員とその家族(配偶者・子・実父母・義父母)になります。

発行(一財)いわき市勤労者福祉サービスセンター



キリトリ線

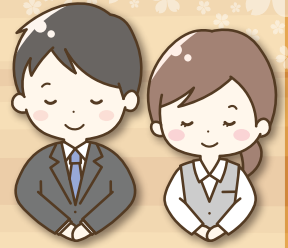
## 【重要】「はっぴーわーくーポン」利用に関するお願い

いつもご利用いただきありがとうございます。

「はっぴーわーくーポン」は、利用ルールに基づき発行しております。ルールを遵守し、正しくご利用いただけますようお願い申し上げます。

クーポンは、券面にある「利用期限内」のみ使用可能です。利用期限を過ぎてのご利用が判明した場合は、補助額の返還をお願いする場合がございますのでご注意ください。また、クーポンの利用店舗につきましても、利用期限内のみ利用可能となるようご協力をいただいております。

店舗側へのご迷惑ともなりますので、必ず利用期限を確認の上、ルールを守ってご利用くださいますようお願いいたします。



### 「はっぴーわーくーポン」ご利用時の注意事項

- 【利用期限】 期限切れは使えません。  
忘れずに期限内に利用しましょう。
- 【利用回数】 1店舗につきご来店のお客様、お一人様  
1日1枚(1回)限りが原則です。
- 【利用者の範囲】 会員とその家族(配偶者・子・実父母・  
義父母)になります。
- 【利用条件】 会報ぼけっとNo.149(4月号)でご確認ください。
- 【利用タイミング】 ご注文前に、スタッフに提示して、利用  
する旨をお伝えください。

※助成券は、譲渡・転売・換金などはできません。  
※助成券は、紛失または汚損されても再発行はできません。  
※その他、当センターが不適当と認める場合、助成券のご利用を停止させていただきます場合があります。  
※諸事情により、予告なく変更または終了する場合がございますので、あらかじめご了承ください。

### 「はっぴーわーくーポン」ご利用時の注意事項

- 【利用期限】 期限切れは使えません。  
忘れずに期限内に利用しましょう。
- 【利用回数】 1店舗につきご来店のお客様、お一人様  
1日1枚(1回)限りが原則です。
- 【利用者の範囲】 会員とその家族(配偶者・子・実父母・  
義父母)になります。
- 【利用条件】 会報ぼけっとNo.149(4月号)でご確認ください。
- 【利用タイミング】 ご注文前に、スタッフに提示して、利用  
する旨をお伝えください。

※助成券は、譲渡・転売・換金などはできません。  
※助成券は、紛失または汚損されても再発行はできません。  
※その他、当センターが不適当と認める場合、助成券のご利用を停止させていただきます場合があります。  
※諸事情により、予告なく変更または終了する場合がございますので、あらかじめご了承ください。

### 「はっぴーわーくーポン」ご利用時の注意事項

- 【利用期限】 期限切れは使えません。  
忘れずに期限内に利用しましょう。
- 【利用回数】 1店舗につきご来店のお客様、お一人様  
1日1枚(1回)限りが原則です。
- 【利用者の範囲】 会員とその家族(配偶者・子・実父母・  
義父母)になります。
- 【利用条件】 会報ぼけっとNo.149(4月号)でご確認ください。
- 【利用タイミング】 ご注文前に、スタッフに提示して、利用  
する旨をお伝えください。

※助成券は、譲渡・転売・換金などはできません。  
※助成券は、紛失または汚損されても再発行はできません。  
※その他、当センターが不適当と認める場合、助成券のご利用を停止させていただきます場合があります。  
※諸事情により、予告なく変更または終了する場合がございますので、あらかじめご了承ください。

### 「はっぴーわーくーポン」ご利用時の注意事項

- 【利用期限】 期限切れは使えません。  
忘れずに期限内に利用しましょう。
- 【利用回数】 1店舗につきご来店のお客様、お一人様  
1日1枚(1回)限りが原則です。
- 【利用者の範囲】 会員とその家族(配偶者・子・実父母・  
義父母)になります。
- 【利用条件】 会報ぼけっとNo.149(4月号)でご確認ください。
- 【利用タイミング】 ご注文前に、スタッフに提示して、利用  
する旨をお伝えください。

※助成券は、譲渡・転売・換金などはできません。  
※助成券は、紛失または汚損されても再発行はできません。  
※その他、当センターが不適当と認める場合、助成券のご利用を停止させていただきます場合があります。  
※諸事情により、予告なく変更または終了する場合がございますので、あらかじめご了承ください。

### 「はっぴーわーくーポン」ご利用時の注意事項

- 【利用期限】 期限切れは使えません。  
忘れずに期限内に利用しましょう。
- 【利用回数】 1店舗につきご来店のお客様、お一人様  
1日1枚(1回)限りが原則です。
- 【利用者の範囲】 会員とその家族(配偶者・子・実父母・  
義父母)になります。
- 【利用条件】 会報ぼけっとNo.149(4月号)でご確認ください。
- 【利用タイミング】 ご注文前に、スタッフに提示して、利用  
する旨をお伝えください。

※助成券は、譲渡・転売・換金などはできません。  
※助成券は、紛失または汚損されても再発行はできません。  
※その他、当センターが不適当と認める場合、助成券のご利用を停止させていただきます場合があります。  
※諸事情により、予告なく変更または終了する場合がございますので、あらかじめご了承ください。

### 「はっぴーわーくーポン」ご利用時の注意事項

- 【利用期限】 期限切れは使えません。  
忘れずに期限内に利用しましょう。
- 【利用回数】 1店舗につきご来店のお客様、お一人様  
1日1枚(1回)限りが原則です。
- 【利用者の範囲】 会員とその家族(配偶者・子・実父母・  
義父母)になります。
- 【利用条件】 会報ぼけっとNo.149(4月号)でご確認ください。
- 【利用タイミング】 ご注文前に、スタッフに提示して、利用  
する旨をお伝えください。

※助成券は、譲渡・転売・換金などはできません。  
※助成券は、紛失または汚損されても再発行はできません。  
※その他、当センターが不適当と認める場合、助成券のご利用を停止させていただきます場合があります。  
※諸事情により、予告なく変更または終了する場合がございますので、あらかじめご了承ください。

チケット  
あっせん

# コンサート・イベントチケット

申込期間  
4/1(水)~20(月)  
＜抽選＞

## GR4N BOYZ イマーシブライブシアター2026 「The ZA」～溢れる想いが止まらない～

日時 6月20日(土) 17:00開演  
会場 いわき芸術文化交流館アリオス アルパイン大ホール  
対象 1会員2枚まで



あっせん数 指定席(3Dメガネ付き) 30枚  
あっせん価格 指定席(3Dメガネ付き) 12,600円(通常13,800円)  
※会員本人のお名前でお申込みください。会員本人及び会員家族もご利用いただけます。  
※チケットは買取りのため、申込期間終了後のキャンセルはできません。  
※年齢制限なし。6歳以上チケット必要

### 申込・支払方法

詳細は、会報12頁「注意事項」をお読みください。

- ①「チケット・助成券申込書」で、FAX・HP・LINEまたはセンター窓口持参にてお申込みください。  
受け取り方法(窓口または郵送)を必ずご記入ください。※郵送の場合、送料460円をご負担いただけます。
- ②申込期間終了後に(4月下旬頃)に「当選者の会員番号」を公式LINEまたはHPにて公表いたします。
- ③●窓口受け取りの方は、4月下旬に事業所へ郵便にて、「通知書」と「納付書(チケット代金)」をお送りいたしますので、支払期限(令和8年5月15日(金))までにお支払いください。チケットは入荷次第、公式LINE、HPにてご案内いたします。  
●郵送受取の方は、4月下旬に事業所へ郵送で、「通知書」と「納付書(チケット代金+送料460円)」をお送りいたしますので、支払期日(令和8年5月15日(金))までにお支払いください。チケットは入荷次第、事業所へ郵送いたします。

## 令和8年度会報ぽけっとで募集する主なチケット・助成券のご案内



状況により内容が変更、もしくは年途中で終了となる場合がございます。予めご了承ください。

募集方法	助成券	レジャーチケット・ギフトカード等	いわき市立美術館	茨城県天心記念五浦美術館
会報4月号	「切り取り」はッピーわーくーポン 東京ディズニーリゾート・コーポレートプログラム利用券	ハワイアンズ 悠健チケット	堀内誠一展 FASHION・FANTASY・FUTURE	斎藤清のパリそして日本
会報6月号	「切り取り」はッピーわーくーポン 東京ディズニーリゾート・コーポレートプログラム利用券	ハワイアンズ 悠健チケット	31パラエティギフト券	20世紀 北欧デザインの巨匠 スティグ・リンドベリ展 星に願いを、月に祈りを
会報8月号	「切り取り」はッピーわーくーポン	ハワイアンズ 悠健チケット	ひたち海浜公園のりもの券 かみね公園のりもの券 スターバックスカード	松本陽子 宵の明星を見た日 井手康人展 共鳴する祈り
会報10月号	「切り取り」はッピーわーくーポン 東京ディズニーリゾート・コーポレートプログラム利用券	ハワイアンズ 悠健チケット	しまむら商品券 K F C カード	いわきゆったり館入場券 いわき健康センター入泉券 かがくいひろしの世界展
11月中 ホームページ 及びLINE	クリスマスケーキ助成券 ※会報号外は発行いたしません。HP及びLINEでご案内します。			
会報12月号	「切り取り」はッピーわーくーポン 東京ディズニーリゾート・コーポレートプログラム利用券	ハワイアンズ 悠健チケット	図書カード	いわきゆったり館入場券 いわき健康センター入泉券 日本画家たちの留学
会報2月号	「切り取り」はッピーわーくーポン	ハワイアンズ 悠健チケット	ミスタードーナツ商品券 クオカード	いわきゆったり館入場券 いわき健康センター入泉券

## 一般社団法人 全国中小企業勤労者福祉サービスセンター(略称:全福センター)会員の皆様へ 2026年度「全福ネットの保険」6つの補償に関するお知らせ(団体総合生活保険)

保険期間：2026年6月1日午後4時から2027年6月1日午後4時まで

### 1. 医療補償



病気やケガの  
リスクに備える

### 2. がん補償



がんのリスク  
に備える

### 3. 所得補償



病気やケガで  
働けなくなった

### 4. 個人賠償責任

加害者になった  
場合に備える

弁護士費用等  
(人格権侵害等)

被害者になった  
場合に備える

### 5. 介護補償(一時金払介護)

要介護認定3を受けた  
要介護3認定を受けたら…100万円  
※DG1タイプの場合



### 6. 介護補償(年金払介護)

要介護認定3を受けた  
要介護3認定を受けたら…50万円(年額)  
※KN2タイプの場合



※詳しい保険金額、特約等の詳細は「お手続きサイト」をご確認ください。

団体保険のメリット!

最大28%割引が  
適用で保険料が割安!

団体割引：20%適用・個人賠償責任・弁護士費用等  
(人格権侵害等)は15%適用、損害率による割引：10%適用

WEB申込みで  
お手軽!

全福ネットの保険 検索



募集期間

2026年3月1日~2026年4月30日  
中途加入随時受付!

募集期間終了後も中途で毎月加入可能!

サービスセンター退会後も補償  
継続をお考えの方は、下記フリー  
ダイヤルまでご相談ください。

＜代理店・お問い合わせ＞ 株式会社全福サポートサービス 全福ネットの保険相談デスク 0120-055-512(土日祝日を除く午前10時~午後4時)  
引受保険会社：東京海上日動火災保険株式会社 25TX-005412 2026年1月

※このご案内は、団体総合生活保険の概要についてご紹介したものです。ご加入にあたっては、必ず「重要事項説明書」をお読みください。「重要事項説明書」には、ご加入される保険の商品内容を理解いただくために特に重要な情報、および、お客様にとって不利益となる事項等、特にご注意ください。ご不明な点等がある場合には、代理店までお問い合わせください。団体総合生活保険の内容については、「お手続きサイト」にてご参照できます。  
※保険の対象となる方はそのご家族が、補償内容が同様の保険契約を他に契約されているときは、補償が重複することがあります。

# 優待券を、ハッピーワークいわき窓口で配布いたします (チケットの販売ではありません。)

申込書は不要です。無くなり次第終了となります。

- ◆割引は本「優待券」(コピー不可)ならびにWEBから購入したチケットのみが対象となります。
- ◆WEBチケットは「那須ハイランドパーク優待」のみ適用となります。  
右のQRコードをスマートフォンで読み込んでお申し込みください。  
※ご来場の際は「優待券」(WEBチケット含む)の他にハッピーワーク  
いわき会員証を持参してください。
- ◆詳細は、各施設のホームページをご覧ください。



●有効期限 2027年1月11日(月)まで

対象施設		一般料金	会員優待料金
那須ハイランドパーク <a href="https://www.nasuhai.co.jp">https://www.nasuhai.co.jp</a>	ファンタジーパスセット		
	大人(中学生以上)	6,100円	5,500円
	小人(3歳~小学生)	4,400円	3,500円
	シニア(65歳以上)	4,400円	3,500円
	年間パスポート		
	大人(中学生以上)	14,000円	12,000円
	小人(3歳~小学生)	10,000円	9,000円
NOZARU <a href="https://nozaru.net/">https://nozaru.net/</a>	NOZARUコース※要予約		
	大人(中学生以上)	4,600円	3,800円
	小人(130cm以上)	3,600円	3,200円
	KOZARUコース※要予約		
	大人(中学生以上)	3,600円	3,200円
	小人(130cm以上)	2,400円	2,000円
	キツネノボリ		
りんどう湖ファミリー牧場 <a href="https://www.rindo.co.jp">https://www.rindo.co.jp</a>	入園料+エンジョイパス		
	大人(中学生以上)	4,900円	4,200円
	小学生	4,100円	3,500円
	幼児(3歳~未就学児)	3,800円	3,200円

那須ハイランドパーク  
「契約法人優待券」「年間パスポート」  
(表裏1枚)



那須ハイランドパーク  
那須高原りんどう湖ファミリー牧場  
「契約法人優待券」  
(表裏1枚)



## 新規【割引指定店】のご紹介 『割引指定店』とは、ハッピーワークいわきの会員証を提示することで割引等のサービスが受けられる制度です。



### パーソナルCARパーツ株式会社

住 所：〒972-8318 いわき市常磐関船町1-10-14  
電 話：0246-68-7472

今注目のEVミニカーの販売からレンタル・リース、  
自社製オリジナル自動車用便利パーツの  
販売を行っています。



### ハッピーワークいわきの『会員証を提示』することで受けられるサービス

- ①EVミニカーレンタル料金10%オフ  
※レンタルに関わるオプション・付帯料金(保険等)は対象外
- ②EVミニカーの購入時に車両価格から3万円引き  
※車両本体価格以外のオプション・登録費用等は対象外



### 株式会社 ドローンWORKシステム

住 所：〒972-8318 いわき市常磐関船町1-10-14  
電 話：0246-68-6534

自社で製造、メンテナンスを実施しているドローンを使用し、  
国家資格(一等、二等、限定変更)取得を目指して受講できます。  
お申し込みは個人でもグループでも大歓迎です。  
※企業等団体でお申し込みの際は割引率、ご相談下さい。

会員証の  
提示がないと  
サービスを受けることが  
できないよ!  
注意してね!



### ハッピーワークいわきの『会員証を提示』することで受けられるサービス

ドローン国家ライセンス受講及び実技検定費用10%オフ

# 「事業所親睦行事会費助成金(送別会・歓迎会)」申請

会員事業所にて開催された「送別会」または「歓迎会」に対し、助成金を支給いたします。

## 助成条件

- ①令和8年3月1日(日)～令和8年6月30日(火)に開催された「送別会」または「歓迎会」であること(どちらか一方のみ)  
※テイクアウトし、社内で「送別会」または「歓迎会」を兼ねた親睦行事を開催した場合も対象となります。
- ②ハッピーワークいわきの会員が4名以上参加していること

## 助成回数

- 1事業所1回まで  
※同一事業所内(同じ事業所番号)で部署ごとや少人数ごとに開催した場合は、合算した人数で申請してください。

## 給付額

- ハッピーワークいわき会員の参加者数により助成額が異なります。
- |                      |                      |
|----------------------|----------------------|
| ①4名～9名の場合・・・3,000円   | ②10名～29名の場合・・・5,000円 |
| ③30名～60名の場合・・・7,000円 | ④61名以上の場合・・・10,000円  |

## 申請期間

令和8年7月3日(金)まで【必着】

※令和8年3月1日(日)～令和8年6月30日(火)に開催された「送別会」または「歓迎会」に限ります。  
令和8年7月1日(水)以降に開催されたものは対象となりませんのでご注意ください。

## 申請の流れ

送別会・歓迎会を  
開催



会員事業所名義の  
領収書をもらう



申請書、領収書、  
参加会員名簿を  
当センターへ提出



助成金給付

## 提出書類

- ①「事業所親睦行事会費助成金申請書」
  - ②会員事業所名義の領収書(名義が空白となっている場合は受理いたしかねますのでご了承ください)
  - ③会員参加者名簿(会員以外の参加者の記入は不要です)
- ※①・③はホームページよりダウンロードご利用ください。

## 給付方法

締切日および給付日は次のとおりです。

- 4月1日(水)～5月1日(金)受理分⇒5月20日(水)給付
- 5月7日(木)～6月5日(金)受理分⇒6月22日(月)給付
- 6月8日(月)～7月3日(金)受理分⇒7月21日(火)給付

※**年度切替の会計処理上、4月の給付は行いません**ので、あらかじめご了承ください。

土・日・祝は休業日のため、窓口にて申請書をご提出頂く場合、平日8:30～18:00間にお越しください。会費の振替口座へお振込みいたします。納付書にて会費を納入されている場合は、ご指定の通帳のコピーを添付してください。

# 「子の入学祝金」請求

令和8年4月1日より小学校・中学校・高校へ入学されるお子様をもつ会員様に対し、祝金を給付いたします。

## 助成条件

- ①令和8年4月1日より小学校・中学校・高校へ入学されるお子様をもつ会員であること
- ②事由発生日(令和8年4月1日)にハッピーワークいわきの会員であること

## 助成条件

お子様一人につき10,000円

## 助成条件

通年受付  
※事由発生日から3年を超過する前にご請求ください。

## 助成条件

- ①2026ガイドブック45頁「【祝金】給付金請求書兼証明書(兼変更届)」
- ②入学通知書・生徒手帳・在学証明書・合格証明書のいずれかの写し

## 助成条件

締切日および給付日は次のとおりです。

- 4月1日(水)～5月1日(金)受理分⇒5月20日(水)給付
- 5月7日(木)～6月5日(金)受理分⇒6月22日(月)給付
- 6月8日(月)～7月3日(金)受理分⇒7月21日(火)給付

※**年度切替の会計処理上、4月の給付は行いません**ので、あらかじめご了承ください。

土・日・祝は休業日のため、窓口にて申請書をご提出頂く場合、平日8:30～18:00間にお越しください。会費の振替口座へお振込みいたします。納付書にて会費を納入されている場合は、ご指定の通帳のコピーを添付してください。



## 会報ぽけっとにて募集のチケット・助成券について

注意事項(必ずお読みください)

### 【利用できる方】

会員と会員家族でご利用いただけます。  
※会員家族とは、配偶者・子・実父母・義父母をいいます。

### 【申込方法】

必ず会員名でお申し込みください。

- ①当センター窓口にて「チケット助成券申込書」を記入し申し込む。
- ②「チケット助成券申込書」を当センターへFAXし申し込む。
- ③「専用申込フォーム」から申し込む。  
(下のQRコードを読み取りお申し込みください。)

※「コンサートチケット」と「美術館入場券」を申し込む場合、必ず受け取り方法を選択してください。

※それ以外は全て郵送でのお届けとなります。受け取り方法は「郵送」をお選びください。

### 【留意点】

- お申し込み後のキャンセルは対応いたしかねます。
- お客様都合での払い戻しはいたしかねます。
- 紛失および破損への対応はいたしかねます。
- 第三者への転売および譲渡は禁止いたします。



チケット・助成券  
専用申込フォーム

### 【受取方法】

①当センター窓口にて受け取る(現金払いのみ)

②郵送にて受け取る

同一事業所内で複数人よりお申し込みがあった場合は、「1郵便」にまとめて事業所宛てに発送いたします。  
※郵送の場合、送料の一部をご負担いただけます。

ただし、東京ディズニーリゾート・コーポレートプログラム利用券及びクリスマスケーキ助成券の送料はかかりません。

送料は「1郵便」のチケット合計金額により異なります。

- 1郵便のチケット合計額が「3万円未満」の場合、送料110円(普通郵便)
- 1郵便のチケット合計額が「3万円以上」の場合もしくは「コンサートチケット」送料460円(簡易書留)

※コンサートチケットを数種類お申し込みの場合、納期の都合により別々に発送する場合がございます。送料もその都度ご負担いただくこととなりますのであらかじめご了承ください。

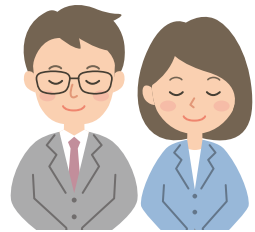
チケット等と一緒に「納付書」を同封いたしますので、お近くの銀行にてお支払いください。

## 就労確認について

当センターにおける会員の資格については、当財団事業規則において、「いわき市内の中小企業に勤務する勤労者及び事業主、いわき市内に居住し、いわき市外の中小企業に勤務する勤労者」と規定しています。

つきましては、チケット・イベント等参加申込み時(web申込み含む)に事業所名の記入をお願いいたします。個人でご加入している場合は、現在の勤務先(お勤め先)の記入をお願いいたします。

記入が無い場合、会員資格の喪失とみなし、脱会扱いとさせていただきますので、ご了承ください。また、給付金及び助成金申請時も同様とさせていただきます。



## 「全福ネットガイドブック」 送付終了について

毎年4月に各事業所に1冊送付しておりました「全福ネットガイドブック」の発送を終了させていただきます。今後につきましては、全福センターHPから内容をご確認ください。

- ハッピーワークいわきは、全福センター((一社)全国中小企業勤労者福祉サービスセンター)に加盟しています。サービスによって利用方法は異なります。各ページでご確認ください。
- 会員ページログイン用ID及びパスワードはハッピーワークいわき事務局までお問い合わせください。



全福センターHP

## 2月号掲載「キャンペーンまつり」 結果&発送のお知らせ

- 第4弾「クイズに答えてゲットしよう!(2月)」(20名様)
- ・応募総数480名

※当選発表は賞品の発送をもって代えさせていただきます。当選された方につきましては、3月上旬に事業所宛てに賞品を発送しております。たくさんのご応募ありがとうございました!



## 共済給付金の支給状況 令和8年1月1日~令和8年2月28日

### おめでとうございます

結婚祝	13件
出生祝	14件
就学祝	10件
銀婚祝	8件
20歳祝	3件
還暦祝	7件

### ありがとうございます

在会祝(10年)	9件
在会祝(20年)	1件
在会祝(30年)	1件

※給付金の申請期間は事由発生後、3年以内となっておりますので、ご注意ください。  
※事由発生日以前に申請を出された場合でも、請求は発生日以降となりますので、ご了承下さい。  
※給付金支払請求書は2ヶ所に必ず押印し、事業所名をご記入下さい。  
※給付金の請求には各種証明が必要な場合があります。不明な点は、事務局までお問い合わせ下さい。

## お見舞申し上げます

傷病見舞金	17件
(14日・30日・90日・120日)	
重度障害見舞金(病気)	0件
自然災害見舞金(一部壊)	0件
自然災害見舞金(床上浸水)	0件

## お悔やみ申し上げます

死亡弔慰金(会員)	0件
死亡弔慰金(配偶者)	2件
死亡弔慰金(親)	51件
死亡弔慰金(子)	2件

## 新規入会事業所

- パーソナル  
CARパーツ株式会社

