

# ぽけっと

[第63号] 2011.12

発行 (財)いわき市勤労者福祉サービスセンター  
ハッピーワークいわき  
〒970-8026 いわき市平字堂ノ前22番地  
いわき市労働福祉会館1階  
TEL.35-6844 FAX.35-6845  
URL <http://www.happywork-iwaki.com>

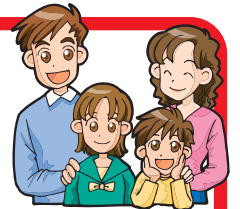
加入状況 会員数 / 4,966名 事業所数 / 1,718事業所 平成23年11月1日現在

ご家族でご覧ください



震災復興応援企画 会員の皆様へ感謝の気持ちを込めて

## 年末会員大抽選会2011



3月11日、東日本を襲った未曾有の大震災から9ヶ月、激動の2011年も暮れようとしています。ハッピーワークいわき会員・家族の方も様々な思いを抱えた年であったと思います。ハッピーワークいわきの事業も今年度4月、5月の一部事業のみとさせていただきます、会員の皆様にもご迷惑をおかけしましたことを改めてお詫びいたします。

今年の大抽選会の賞品は、震災で被害をうけ、風評被害にも負けず、頑張っている市内施設の復興、再開の応援とご迷惑をかけた会員の皆様への感謝のきもちを込めて事業で人気のあるチケットをプレゼントいたします。

別紙の応募用紙に必要事項を記入の上、ご応募下さい(コピー可)。希望商品を第3希望まで、ご記入下さい。

<p><b>A</b></p> <p>スパリゾート ハワイアンズ ペア (2枚組)</p>  <p>50名様</p>	<p><b>B</b></p> <p>いわきゆったり館 ペア (2枚組)</p>  <p>50名様</p>	<p><b>C</b></p> <p>ポレポレいわき ペア (2枚組)</p>  <p>50名様</p>	<p><b>D</b></p> <p>アクアマリンふくしま ペア (2枚組)</p>  <p>30名様</p>	<p><b>E</b></p> <p>いわき健康 センター ペア (2枚組)</p>  <p>30名様</p>
---	--	---	---	--

### 応募方法

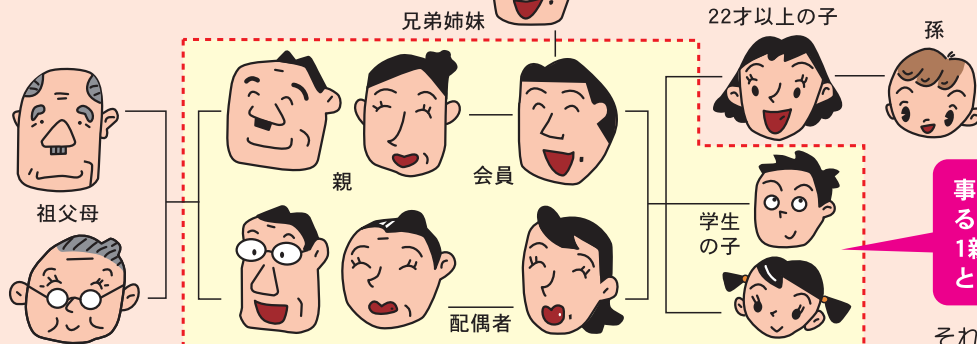
同封の別紙応募用紙(コピー可)に必要事項とアンケートを記入いただき、持参、ファックスまたは郵送で事務局までお送り下さい。1会員につき1枚の応募となります。勤務先の記入がないものは無効となりますのでご注意ください。

送り先 〒970-8026 いわき市平字堂ノ前22 いわき市労働福祉会館1F  
ハッピーワークいわき「会員プレゼント大抽選会」係

応募締切 平成23年12月31日  
当選発表 当選者には事業所への発送をもって、発表と替えさせていただきます。

FAX番号 35-6845

### サービスセンター事業に参加できる(利用補助が受けられる)家族の範囲



事業で補助が受けられる人数は、1親等内の家族3名までとなります。

それ以外の家族の参加は、一般料金となります。

市内の方が助成対象の家族となります。

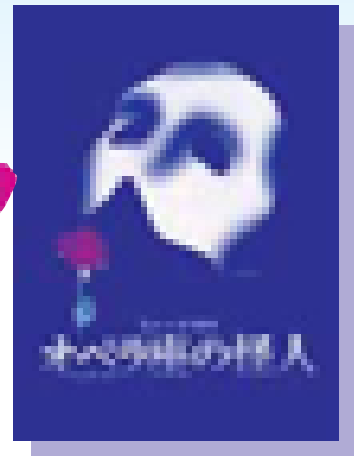
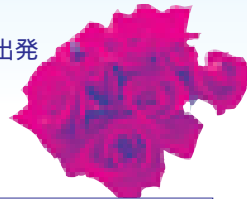


観劇ツアー

劇団四季ミュージカル『オペラ座の怪人』

1986年、ロンドンでの初演以来、世界中を魅了し続けている傑作「オペラ座の怪人」の観劇ツアーです。何度見ても素晴らしい劇団四季の『オペラ座の怪人』、今年で23周年、ぜひ本物のミュージカルを間近でお楽しみ下さい。自由昼食となりますので、開演まで汐留周辺の散策をお楽しみください。

**と き** 平成24年1月8日(日) いわき市役所 7:00出発  
**参加費** 会員 大人・小人同額 9,000円  
 一般 " 13,000円  
**募集人数** 80名



**行程** いわき市役所(7:00) = 小名浜支所(7:20) = 勿来支所(7:30) = 勿来IC < 常磐道 > 三郷IC = < 首都高速 > = 四季劇場【海】(オペラ座の怪人鑑賞と自由昼食 日テレタワーやカレッタ汐留が近いです 11:30、13:00開演 ~ 16:30発) = < 首都高速 > = 三郷IC < 常磐道 > 勿来IC = 勿来支所 = 小名浜支所 = いわき市役所(20:00)

企画・実施 常磐交通観光



主催：あいきょうさい 共催：ハッピーワークいわき

リフレッシュヨーガ講習会

毎年、大好評のヨーガ講習会です。今年は震災後のストレスで心も身体もかなりお疲れではないでしょうか？本場インドでも研修された講師の村上先生から自宅でもできる癒しのヨーガを学び、心身ともにリフレッシュしましょう。

講習会後は、昼食・いわきゆったり館の利用券付きですので、プール、ジム、入浴も利用できます

**と き** 平成24年2月19日(日) 10:30 ~ (10:15 ~ 受付)  
**と ころ** いわきゆったり館 研修室(大)  
 (常磐湯本町上浅貝22-1 TEL43-0801)

**参加費** 会員・家族900円 一般1,500円

**募集人数** 20名(1会員2名まで)

**講師** 村上 喜美子先生 ヨーガインストラクター・セラピスト

**準備品** 運動できる服装、大きめのバスタオルかヨーガマット、入浴タオル等



スケジュール

10:30 ~ 12:00 ヨーガ講習会.....研修室(大)

12:00 ~ 13:00 昼食.....研修室(小)

昼食後はいわきゆったり館クアハウスをご利用いただけます。

「観劇ツアー」「ヨーガ講習会」の申込方法

**申込方法** ガイドブック65ページの「事業参加申込書」に参加者名を明記し必要事項をご記入の上お申し込み下さい。締切後、事務局から連絡いたします。

申込者多数の場合は、抽選となりますのでご了承下さい。落選された方へは、通知いたしません。

イベント・ツアー等の事業に参加の場合は、事業参加申込書に参加の方を必ず明記して下さい。

**申込締切** 平成23年12月20日(火) 必着

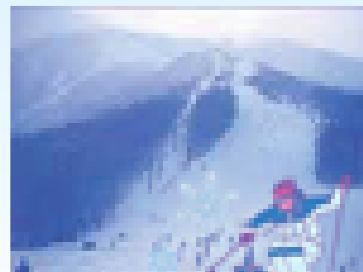


# ふくしまっ子体験活動応援事業



福島県内の幼児・小学生・中学生、対象の子供5名以上で、福島県内での宿泊、日帰り旅行に対しての補助事業です。幼児については幼児1名につき保護者1名も補助の対象となります。

## 手ぶらでGO!GO! あだたらスキー場



手ぶらで行けるので、初めての方でも気軽にご参加いただけます。今年は「ふくしまっ子体験活動応援事業」の補助が受けられるので、小さいお子様のいらっしゃる方にとってはとってもお得になっています。

**と き** 平成24年2月5日(日)

**参加費** 大人5,000円 中学生700円 幼児の保護者700円 幼児・小学生500円

《3歳以下のお子様でも、座席・レンタルが必要な場合は料金が発生いたします。》

**募集人数** 40名(1会員4名まで)

昼食は自由食となります。



リフト1日券、スキー・スノーボードレンタル、ウェア一式レンタル、スノーボードワンポイントレッスン30分サービス付き

スキー	110cm - 190cm	スノーボード	138cm - 156cm
スキー靴	18cm - 28.5cm	ボードブーツ	22cm - 30cm

11日前からキャンセル料がかかりますので、ご注意ください。参加者の変更は必ず連絡をお願いします。

**行程** いわき指定乗車地(5:00~6:00頃)~三和 ― 二本松~あだたら高原スキー場(約7時間滞在)~二本松 ― 三和~いわき指定降車地(17:30~18:30頃)



# 日光初詣といちご狩り食べ放題 スイーツ食べ放題日帰りの旅



世界遺産にも指定された日光への初詣といちご狩り・和洋菓子食べ放題など欲張り満足プランです。

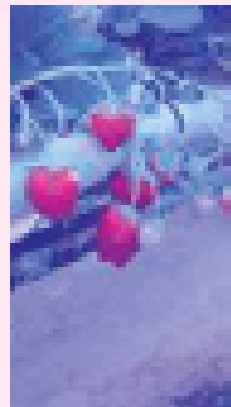
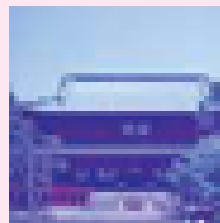
**と き** 平成24年1月28日(土)

**参加費** 会員・家族(中学生以上)4,000円 一般 6,500円

小人(3歳以上) 3,500円 6,000円

**募集人数** 40名(1会員4名まで)

**行程** いわき市役所(6:30)=小名浜支所(7:00)=勿来支所(7:30)=常磐道・北関東道=いちごの里(10:00)/とちおとめ食べ放題(10:45)=日光 昼食(12:00~12:45).....世界遺産 日光『輪王寺』初詣.....20種類のスイーツ食べ放題(いちごデザート、和洋菓子等)=常磐道・北関東道=勿来支所(18:00)=小名浜支所(18:30)=いわき市役所(19:00)



### 「あだたら高原スキーツアー」「日光初詣ツアー」の申込方法

**申込方法** ガイドブック65ページの「事業参加申込書」に参加者名を明記し 必要事項をご記入の上お申し込み下さい。締切後、事務局から連絡いたします。

申込者多数の場合は、抽選となりますのでご了承下さい。落選された方へは、通知いたしません。

イベント・ツアー等の事業に参加の場合は、事業参加申込書に参加の方を必ず明記して下さい。

**申込締切** 平成23年12月20日(火) 必着

旅行会社企画ツアー助成は、各種補助事業などでも利用できますが、ツアー料金が助成金額以下場合は利用できませんので、ご注意ください。また一部利用できないツアーもありますので、旅行会社で確認をお願いいたします。



# ジェフグルメカード

(全国共通お食事券)

全国2万店舗のレストランやファーストフード店、居酒屋などで利用できる共通お食事券です。今回は、年末、年始に利用したいとのご要望にお応えして、窓口で随時販売いたします。郵送希望の場合は、発送は年明けとなります。



<b>斡旋価格</b> 1冊 4,500円[500円券×10枚 5,000円分] <b>募集冊数</b> 1,000冊 事業所会員 1会員につき4冊まで 個人会員 " 2冊まで
--

お申し込みいただいたジェフグルメカードは、事務局でのチケット受取にご協力くださいます様、お願いいたします。

### いわき市内で使用できる店舗

- |  |  |   |  |
|--|--|---|--|
| <b>洋食中心</b><br>ファミリーレストラン<br>・デニーズ ・ガスト<br>・ココス<br>・グルメドール<br>・ビッグボーイ<br><br><b>和食中心</b><br>ファミリーレストラン<br>・和ぐるめ<br>(いわきサティ内) | <b>焼肉・ステーキ</b><br>しゃぶしゃぶ・とんかつ<br>・すたみな太郎江戸一<br>・焼肉宮・ステーキ宮<br><br><b>和食・寿司・麺類</b><br>・むぎの里<br>・元気寿司<br>・すしおんど | <b>洋食</b><br>(イタリア・フランススペイン他)<br>・シーフードレストランメヒコ<br>・カレーハウスCoCo壱番屋<br>ファーストフード・軽食・<br>カフェ<br>・モスバーガー<br>・ケンタッキーフライドチキン<br>・サーティワンアイスクリーム<br>・吉野家 | <b>居酒屋・ビアホール・バー</b><br>・カラオケプラザ時遊館<br>・美酒 創菜ダイニング寧々家<br>・和処ダイニング 暖や<br>・はなの舞<br>・のみくい処 魚民<br>・うまいものいっぱい<br>いろはにほへと<br>中華料理<br>・ラーメン山岡家 |
|--|--|---|--|

### 「ジェフグルメカード」の申込方法

**申込方法** 郵送希望の方は、ガイドブック63ページの「チケット・助成券申込書」に必要事項をご記入の上お申し込み下さい。26日事務局から納入通知書等をお送りいたします。

**申込締切** 平成23年12月20日(火) 必着  
 窓口では年内、随時販売していますので、直接サービスセンター窓口でお申込み下さい。



# クリスマスケーキの斡旋販売

クリスマスケーキの特別斡旋販売です。下記のお店のクリスマスケーキを特別価格で斡旋販売いたします。予約販売となり、クリスマス期間の3日間だけの販売となりますので、事務局で事前に代金先払での予約、期間内に店舗へ取りにいける方に限ります。限定販売ですので、定数になり次第締め切ります。12月5日～15日までの受付とさせていただきますので、必ず電話で確認の上、事務局窓口で予約をお願いいたします。(ファクスでの受付はいたしません。)

#### 星野製パン



引換店舗  
 本店...内郷綴町堀坂24-1 平銀座店...平3丁目37-1(銀座通り)  
 ハッピーワークいわき会員特別価格

	生クリーム		生チョコクリーム	
	通常価格	斡旋価格	通常価格	斡旋価格
5号	2,200円	760円	2,200円	760円
6号	3,300円	1,640円	3,300円	1,640円
7号	4,500円	2,600円	4,500円	2,600円

#### お菓子工房 LUPOS (ルポ)



引換店舗  
 本店...内郷御台境町六反田53-25 ラトブ店...平田町120 latov1F  
 ハッピーワークいわき会員特別価格

**生クリーム(5号)**  
 通常価格3,300円 **2,150円**

**引換日** 12月23日(祝・金) 24日(土) 25日(日)の3日間限り

各店 50個限り 1会員1個まで  
 限定個数に達し次第終了となります。

#### 申込方法

12月5日AM9:00から受付開始となりますので、サービスセンター事務局へ電話でお問合わせ下さい。窓口で申込用紙に記入いただき、代金をお支払い下さい。引換券をお渡しいたします。指定した引換日に引換店舗でケーキをお受け取り下さい。



助成券

# スキー場リフト券助成

ハッピーワークいわきでは今シーズンも提携スキー場のリフト助成券を発行します。助成券を提出すると、リフト券がお得な価格で購入できます。表面記載の指定月限りの有効ですので、必ず利用予定月をお書き下さい。利用は会員と家族の方に限ります。

**募集期間** 平成23年12月1日～平成24年3月20日

**利用期間** 平成23年度シーズン中

(春スキーでは利用できないスキー場もあります。)

**募集枚数** 150枚/月 年度内1会員4枚までで利用は会員と家族の方に限ります。

**利用方法** 郵送希望の場合は利用月の前月20日までに利用予定日・利用予定スキー場名を明記し

お申し込み下さい。25日以降に郵送いたします。

締切後の利用の場合は事前にお申し込みいただき、窓口でお受け取り下さい。

リフト券購入時に提携スキー場の窓口で助成券を提出して下さい。

助成割引価格で購入できます。



助成券は券面記載の当月限りの有効です。当月内であれば、スキー場を変更しても利用できます。

## スキー場リフト券価格表

スキー場名	利用日	券種	通常価格	助成利用価格	備考
アルツ磐梯スキー場	全日	おとな	4,700円	3,300円	
		こども (小学生)	3,700円	2,400円	
グランデコスノーリゾート	全日	おとな	5,500円	4,000円	1日券+食事券1,000円分
		マスター(50才以上)	4,900円	3,500円	
		こども(小・中学生)	4,400円	3,100円	
猪苗代リゾートスキー場	平日	1日券 大人	2,500円	1,500円	
		シニア(55歳以上)	2,000円	1,000円	
		キッズ(小・中学生)	2,000円	1,000円	
	5時間券	2,000円	1,000円		
	土・日・祝日	1日券 大人	3,500円	2,500円	
		シニア	2,500円	1,500円	
キッズ		2,000円	1,000円		
全日	ナイター券	1,800円	800円		
	回数券	3,000円	2,000円		
箕輪スキー場	平日	1日券 大人	3,400円	2,600円	助成券利用で下記の料金で購入できます 箕輪得バック リフト1日券+1,000円お買い物券 平日 大人4,000円 子供2,800円 シニア3,400円 休日 大人4,900円 子供3,400円 シニア4,100円 午後ショート券でも利用可能 レンタルショップの助成券利用不可
		子供(小学生)	2,200円	1,400円	
		シニア(55歳以上)	2,800円	2,000円	
		4時間券 大人	2,700円	2,200円	
		子供	1,500円	1,000円	
	休日	1日券 大人	4,300円	3,500円	
		子供	2,800円	2,000円	
		シニア	3,500円	2,700円	
		4時間券 大人	3,300円	2,800円	
		子供	2,100円	1,600円	
沼尻スキー場	平日	1日券 大人	3,200円	2,200円	
		子供(小・中学生)	2,500円	1,500円	
		シニア(50才以上)	2,800円	1,800円	
	土・日・祝日	1日券 大人	4,000円	3,000円	
		子供	3,000円	2,000円	
		シニア	3,500円	2,500円	
	平日	4時間券 大人	2,700円	1,900円	
		子供	2,000円	1,200円	
		シニア	2,200円	1,400円	
	土・日・祝日	4時間券 大人	3,000円	2,200円	
		子供	2,300円	1,500円	
		シニア	2,500円	1,700円	
猪苗代スキー場(中央・ミネロ共通)	全日	1日券 大人	4,400円	3,000円	会員証の提示だけでも、大人3,500円 子供3,000円
		子供(小学生)	3,600円	2,500円	
裏磐梯猫魔	全日	1日券 大人	4,000円	2,300円	
		子供(小学生)	3,000円	1,600円	
会津高原たかつえスキー場	全日	1日券 大人	4,200円	2,700円	
		子供・シニア	3,200円	2,000円	

## 「スキー場リフト券助成」の申込方法

**申込方法** ガイドブック63ページの「チケット・助成券申込書」に必要事項をご記入の上お申込み下さい。当月利用の場合は窓口受取で随時配付いたします。

**申込締切** 郵送希望の場合は毎月20日締め切りで翌月分を送付いたします。



～各世代の人生設計を考える～

## ライフプラン冊子配付

20代～60代の働き世代のさまざまなライフプランをサポートする冊子をご希望の方に差し上げます。1会員1冊となりますので、ご自分のライフプランにあった1冊をお申込下さい。



### 「知っておきたい生命保険と税金の知識」

生命保険に関する税金についてぜひ知っておきたい事柄をあげてそれぞれの課税額の計算の仕方を詳しく解説しています。

### 「定年Go! - 40代・50代で考えるセカンドライフ」

40代以降の会社員や公務員が定年後に向け資金計画を立てたり、公的年金・医療保険・介護保険といった社会保障の仕組み、生命保険の活用方法などをわかりやすくするために役立つ小冊子です。

配付冊数 100冊 1会員1冊(窓口受取でお願いします)

ご希望の冊子番号を明記下さい。



## 美術館・企画展助成

茨城県天心記念五浦美術館  
TENSHIN MEMORIAL MUSEUM OF ART, IBARAKI  
〒319-1703 茨城県北茨城市大津町椿2083 Tel. 0293-46-5311

茨城県天心記念五浦美術館

## 遠き道展 - 伝統からの飛翔

## 日本画のゆくえ -

平成24年1月2日(月)～2月26日(日)

震災以後、休館を余儀なくされていた天心記念五浦美術館の11月の再開後第2弾となる企画展のご案内です。

現代の日本画の実力画家41名による大作57点を展示し、多様な表現の魅力を紹介いたします。また、音声ガイドや触れる絵画により、視覚にハンディキャップのある方も日本画鑑賞を楽しんでいただけます。

募集枚数 50枚(1会員4枚まで) 価格 300円(通常価格600円)



西田俊英「華孔雀」平成15年(2003)

### 「ライフプラン冊子配付」「美術館チケット」の申込方法

**申込方法** ガイドブック63ページの「チケット・助成券申込書」に必要事項をご記入の上お申し込み下さい。締切後、事務局から連絡いたします。

申込者多数の場合は、抽選となりますのでご了承下さい。当選発表は「会費等納入通知書」及び利用状況表の発送をもって替えさせていただきます。落選された方へは、通知いたしません。

当選後のチケットのキャンセルは出来ませんので、ご了承下さい。

**申込締切** 平成23年12月20日(火) 必着

## いわきワシントンホテル椿山荘

## 助成券 クリスマスビュッフェパーティー2011

おなじみ「いわきワシントンホテル椿山荘」のクリスマスビュッフェパーティーのご案内です。今年も年の終りのパーティーをお楽しみ下さい。

**と き** 平成23年12月23日(金)・24日(土)・25日(日)  
18:00受付開始 18:30開場

**利用料金** 大人5,000円【通常料金6,000円】  
小・中学生は通常料金2,500円となります。

**募集枚数** 50枚(1会員4枚まで)

お席に限りがございますので、お早めにお申し込み下さい。

### 利用方法

1. いわきワシントンホテル椿山荘に「ハッピーワークいわきの助成券を利用する」旨を伝え、「クリスマスビュッフェパーティー」の予約をして下さい。
2. 予約が取れたら、サービスセンターへ助成券を申し込んで下さい。順次、助成券を発行いたします。
3. チケットの代金支払い時に助成券を提出し、利用代金をお支払い下さい。



### 「クリスマスビュッフェパーティー助成券」の申込方法

**申込方法** ガイドブック63ページの「チケット・助成券申込書」に必要事項をご記入の上お申し込み下さい。  
開催日が近いので先着順で受け付けます。定数に達し次第、終了となります。



# 家庭常備薬幹旋

全福センター推奨事業者でもある大日商事株式会社取扱いの家庭常備薬をお得な値段で幹旋いたします。急な病に備えて、ご準備下さい。

別紙「個人申込書」と「幹旋申込取りまとめ書」を同封しております。

薬事法の改正により、個人宅への配送はできません。事業所への送付か、ハッピーワークいわきの事務所受取（1月中旬以降受取）となります。

- ◆申込方法 事業所ごとに「個人申込書」を取りまとめて「常備薬申込総括表」に必要事項を明記し、ハッピーワークいわきまで送付又はご持参下さい。送付先1件につき合計金額が4,000円未満の場合は送料500円がかかります。  
送付先 〒970-8026 いわき市平字堂ノ前22番地 いわき市労働福祉会館1F ハッピーワークいわき「家庭常備薬幹旋」係
- ◆申込締切 平成23年12月20日（火）
- ◆取扱業者 大日商事株式会社 TEL.06-6952-7015 担当 伊藤
- ◆納品予定 平成24年1月中旬頃
- ◆納品方法 大日商事より申込者（個人）ごとに商品をまとめて、「総括表」の送り先あてに送付いたします。
- ◆支払方法 商品をお届けする際に、郵便振替用紙を同封いたしますので、郵便局で代金をお振込下さい。



## 東京ディズニーリゾート®のお得なパスポート購入のご案内です。

事務局窓口で「購入申込書」をお渡ししておりますので、利用予定日をご連絡下さい。

特別団体契約

# 「サンクス・フェスティバルパスポート」



大人（18歳以上）	5,200円	《通常料金	6,200円》
中人（12～17歳）	4,600円	《通常料金	5,300円》
小人（4～11歳）	3,600円	《通常料金	3,900円》

特別利用券の利用でさらに500円引き

利用期間  
2012年  
1/4～3/16

## 全国の「かんぼの宿」で、宿泊助成券が利用できるようになりました。

宿泊助成券

会員 1,500円  
家族 500円



割引指定店契約割引

500円



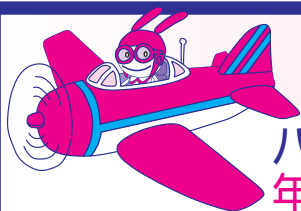
「かんぼの宿」ホームページ  
<http://www.kanponoyado.japanpost.jp/>

## いわきゆったり館入場券随時販売しております

ハッピーワークいわきではいわきゆったり館と法人契約を交わしておりますので、お得な料金で利用できるチケットを販売しております。プール、ジム、温泉が利用できます。また温泉療法士やトレーナーの方もいますので、健康のアドバイスを聞くこともできます。温泉でゆっくりあたたまってはいかがでしょうか？



通常入場料金  
大人 昼間1,400円 **500円** 1会員  
8～10枚/月



## 事務局インフォメーション

ハッピーワークいわきの窓口の営業は年末は28日まで  
年始は1月4日からとなります。

ハッピーワークいわき事務局及びいわき市労働福祉会館の貸館業務は12月29日～新年1月3日まで休業となります。チケット等の発送も年明けからとなります。年末、年始に利用予定のチケット、助成券などは窓口での受取をお願いいたします。

### 第4期会費の口座振替は1月4日となります。

会費を口座振替で、納入されている方の第4期分の振替日は1月4日となります。口座の確認等よろしくお願いたします。また納付書でのお支払いの納付期限は1月10日となっております。事務局窓口での納付もできますので、よろしくお願いたします。

会員事業所紹介

食事処 一膳

事業所 No.3734

いわき市平字童子町 2-12 TEL : (0246) 25-4404

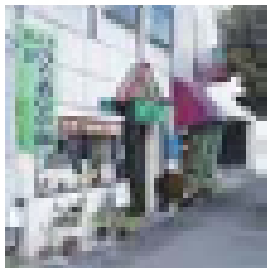
**地産地消...** 安全性を確認し、できる限り地元の食材を使用し、提供します。

**食育...** 栄養面、食文化、食体験などを通じて、健康な心、身体づくりを応援します。



福島産の農作物、魚などは安全性が確認されているにもかかわらず、原発の風評被害で敬遠されている状況が続いていますが、「食事処 一膳」では出来る限り地域の食材を利用して、おいしい、安全なものを提供していきたいと考えています。

また、地域の特産品の普及や通常のお弁当に加え特殊なお弁当の提供なども行っています。



外観

メニューも豊富に取り揃えています。



お弁当

ご希望に応じたお弁当の注文も承ります。



青のり麺

いわきの特産品青のり麺のPRもしています。

ハッピーワークいわきの助成券「ハッピータウングルメチケット」が利用できます。

紹介する会員事業所を募集いたします！ご希望の事業所は事務局までご連絡下さい。

お誕生おめでとう!!  
お風呂大好きです。



いわき市教育文化事業団 荻 哲郎さん  
長男 凌介(りょうすけ)くん  
平成23年8月9日生まれ

共済給付金の支給状況

平成23年9月1日～平成23年10月31日

おめでとうございます

結婚祝	13件
出生祝	26件
銀婚祝	9件
就学祝	22件
成人祝	6件
還暦祝	31件

お見舞申し上げます

傷病見舞金	11件
(14日・30日・90日・120日)	
自然災害見舞金(全壊)	20件
" (半壊)	180件
" (一部壊)	21件
障害(不慮の事故等)	1件

ありがとうございます

在会祝(10年)	25件
在会祝(20年)	3件
在会祝(30年)	2件

お悔やみ申し上げます

死亡弔慰金(会員)	1件
死亡弔慰金(配偶者)	2件
死亡弔慰金(親)	32件

共済給付金の申請期間は事由発生後、2年以内となっておりますので、ご注意下さい。事由発生日以前に申請を出された場合でも、請求は発生日以降となりますので、ご了承下さい。共済金支払請求書は2ヶ所に必ず押印し、事業所名をご記入下さい。共済給付金の請求には各種証明が必要な場合があります。不明な点は、事務局までお問い合わせ下さい。

「お誕生おめでとう」に掲載させていただける赤ちゃんを募集しております。ご希望の方は事務局までご連絡下さい。