

# ぽけっと

[第61号] 2011.8  
 発行 (財)いわき市勤労者福祉サービスセンター  
**ハッピーワークいわき**  
 〒970-8026 いわき市平字堂ノ前22番地  
 いわき市労働福祉会館1階  
 TEL.35-6844 FAX.35-6845  
 URL <http://www.happywork-uwaki.com>

**加入状況** 会員数 / **5,007名** 事業所数 / **1,767事業所** (平成23年7月1日現在)

ご家族でご覧ください



## 秋の味覚満載! 魅惑の上州路ツアー

※写真はイメージです。

秋の味覚の王様、松茸・タラバガニ・和牛すき焼きなど食べ放題。きのこ狩りや巨峰のお土産までについての欲張り満足ツアーです。コスモスの名所、「鼻高展望花の丘」で40万本のコスモス見学もあり、初秋の上州路で楽しい1日をお過ごし下さい。

- ◆と き 平成23年10月2日 (日)
- ◆参加費 会員・家族 (大人・小人同額) 5,700円  
一般 7,990円
- ◆募集人数 80名 (1会員4名まで)
- 11日前からキャンセル料がかかります。

魅惑の  
5大食べ放題

巨峰1房  
お土産つき



上州路ツアー昼食

**行程** いわき市役所 (6:00) = 小名浜支所 = 勿来支所 (7:10) = 勿来IC < 常磐・北関東・関越道 > 沼田IC = 沼田きのこ園 (エリンギ1ポット狩り 10:45~11:15) = つけもの処加作 (お漬物ショッピング 11:30~12:00) = 原田農園 (魅惑の5大食べ放題と実演天ぷらの昼食。制限時間50分 12:15~13:30) = 鼻高展望花の丘 [上毛三山を見渡す丘の上に約40万本のコスモス] (14:40~15:20) = 高崎IC < 北関東・常磐道 > 勿来IC = 勿来支所 (18:50) = 小名浜支所 = いわき市役所 (20:00頃)



巨峰



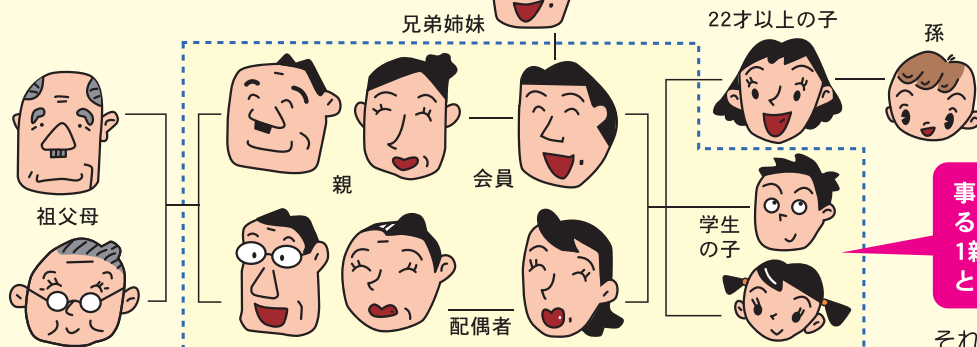
コスモス

旅行企画・実施 常磐交通観光

### 「魅惑の上州路ツアー」の申込方法

- ◎**申込方法** ガイドブック65ページの「事業参加申込書」に参加者名を明記し 必要事項をご記入の上お申し込み下さい。締切後、事務局から連絡いたします。  
 ※申込者多数の場合は、抽選となりますのでご了承下さい。落選された方へは、通知いたしません。  
 ※イベント・ツアー等の事業に参加の場合は、事業参加申込書に参加の方を必ず明記して下さい。
- ◎**申込締切** 平成23年8月19日 (金) 必着

### サービスセンター事業に参加できる(利用補助が受けられる)家族の範囲



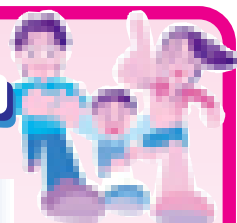
事業で補助が受けられる人数は、1親等内の家族3名までとなります。

それ以外の家族の参加は、一般料金となります。

枠内の方が助成対象の家族となります。



# 東京ディズニーリゾート®



## 日帰りバスツアー

前回は震災の影響で残念ながら中止となってしまった、「東京ディズニーリゾート® 日帰りバスツアー」。今年度は2回、予定しております。ますます元気になったパークでミッキーたちと楽しい思い出を作ってください。申込みの際、ご希望のパークを記入下さい。記入のない場合は事務局で調整させていただきますので、ご了承下さい。

**と き** 平成23年9月17日(土) 午前6時 いわき市役所出発

**参加費** 会員・家族 大 人 6,500円  
 中・高生 5,500円  
 4歳~小学生 5,000円  
 3歳以下 100円

参加費にはバス代・パスポート代・保険を含みます。

**募集人数** 160名 各2台

(お申込みは会員と同居の家族の方に限ります。)

11日前よりキャンセル料がかかりますので、ご注意下さい。



希望のパーク名 ランドorシー ・バスの乗車場所を必ず記入ください。

**行程** いわき市役所(6:00) = 小名浜支所 = 勿来支所 = いわき勿来IC <常磐道> = 三郷IC = <首都高速> = 東京ディズニーリゾート(10:00 - 21:00) = <首都高速> = 三郷IC <常磐道> = いわき勿来IC = 勿来支所 = 小名浜支所 = いわき市役所(24:30)

旅行企画・実施 常磐交通観光

食事は自由食となります。

### 「東京ディズニーリゾート®日帰りバスツアー」の申込方法

**申込方法** ガイドブック65ページの「事業参加申込書」に参加者名を明記し 必要事項をご記入の上お申し込み下さい。締切後、事務局から連絡いたします。

申込者多数の場合は、抽選となりますのでご了承下さい。落選された方へは、通知いたしません。イベント・ツアー等の事業に参加の場合は、事業参加申込書に参加の方を必ず明記して下さい。

**申込締切** 平成23年8月19日(金) 必着



## 東京ディズニーランド® / 東京ディズニーシー®

### マジックキングダムクラブ 特別団体契約

# 「サンクス・フェスティバルパスポート」 のお知らせ

夏休み中はキッズがおトクな料金で利用できます。ハッピーワークいわきでは東京ディズニーリゾート®と各種契約を結んでいますので、サンクス・フェスティバルパスポートの利用でさらにお得に使えます。

**利用期間** 7月8日(金) ~ 8月31日(水)

パスポート  
特別価格

大人(18歳以上) 5,200円《通常料金 6,200円》  
 中人(12~17歳) 4,300円《通常料金 5,300円》  
 小人(4~11歳) 1,800円《通常料金 4,100円》

特別利用券の利用でさらに500円引きになります。

期間内に行かれる方は、「サンクス・フェスティバルパスポート購入申込書」を差し上げておりますので事務局までご連絡下さい。





## ハッピーワークいわき

# エンジョイボウリング!



今年もハッピーワークいわき主催「エンジョイボウリング」大会の参加者募集のご案内です。今年もハイスコアを目指して、ご家族・お仲間と楽しくご参加下さい。

- ◆と き 平成23年8月27日(土) 18:00開始(17:30~受付)
  - ◆と ころ スポーツ平 住所: 平正月町61-3 TEL: 22-1614
  - ◆参加費 会員・家族 1,200円 一般 2,000円(大人・小人同額)
  - ◆募集人数 100名(1会員につき4名まで)
- ※参加者は小学生以上に限らせて頂きます。

2ゲーム代金・貸し靴代・飲み物  
賞品代を含みます

- 総合優勝 準優勝 3位~4位 飛び賞 ブービー賞 ブービーメーカー賞
- ちびっこ優勝(小学生) ちびっこ準優勝 ちびっこブービー賞 ちびっこブービーメーカー賞
- 当日賞 などなど 賞品多数をご用意しております。



### 「エンジョイボウリング」の申込方法

- ◎申込方法 ガイドブック65ページの「事業参加申込書」に参加者名を明記し 必要事項をご記入の上お申し込み下さい。締切後、事務局から連絡いたします。  
※申込者多数の場合は、抽選となりますのでご了承下さい。落選された方へは、通知いたしません。  
※イベント・ツアー等の事業に参加の場合は、事業参加申込書に参加の方を必ず明記して下さい。
- ◎申込締切 平成23年8月12日(金) 必着  
開催日が近いので、締切日を上記の期日までといたします。



主催: あいきょうさい 共催: ハッピーワークいわき

# ハーブクッキング講習会

数種類のスパイスを調合し、ハーブをアクセントにした野菜たっぷりのベジキーマカレーをつくります。手作りナンと雑穀のご飯でいただくからだに優しいお料理です。ハーブを取り入れた生活で心も身体も癒しましょう。

- ◆と き 平成23年9月10日(土) 10:00~12:00(受付9:45~)
- ◆と ころ いわき市中央卸売市場 管理棟2階研修室  
(いわき市鹿島町鹿島1)
- ◆参加費 会員・家族 1,000円 一般 1,500円
- ◆募集人数 20名
- ◆講師 ハーブとスローライフの研究者 瀧田 勉先生
- ◆準備品 エプロン・ふきん・持ち帰り用タッパー、筆記用具



~MENU~

ベジキーマカレーと手作りのナン、  
ハーブティーの試飲

### 「ハーブクッキング講習会」の申込方法

- ◎申込方法 ガイドブック65ページの「事業参加申込書」に参加者名を明記し 必要事項をご記入の上お申し込み下さい。締切後、事務局から連絡いたします。  
※申込者多数の場合は、抽選となりますのでご了承下さい。落選された方へは、通知いたしません。  
※イベント・ツアー等の事業に参加の場合は、事業参加申込書に参加の方を必ず明記して下さい。
- ◎申込締切 平成23年8月19日(金) 必着



## ふくしまっ子夏の体験活動応援事業

福島県教育委員会から、福島県内の幼児・小学生・中学生、対象の子供5名以上で、福島県内での宿泊、日帰り旅行に対する補助事業です。幼児については幼児1名につき保護者1名も補助の対象となります。

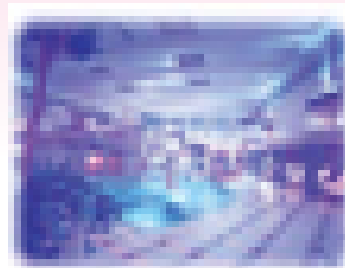
国土交通大臣登録旅行業第197号  
株式会社 **タブックス** ジャパン  
いわき支店  
〒970-8026  
福島県いわき市平4-22-7  
(本通) 鶴屋ビル  
TEL 0246-22-8855  
FAX 0246-22-8858

## 1日まるごとリステル猪苗代

屋内プールで1日遊べて、お昼は楽しいバーベキュー。オプションで各種体験もできます。

**と き** 平成23年8月28日(日)  
**価 格** 大人 5,000円 中学生及び幼児の保護者 500円(補助対象)  
1歳~小学生 200円(補助対象)

**募集人数** 40名  
10日前よりキャンセル料は通常料金の20%



**行 程** 勿来支所(7:30)=小名浜支所(8:00)=いわき市役所(8:30)=磐越道=リステル猪苗代にてバーベキュー体験(10:00).....昼食後は屋内プール、フィールドアスレチック等でお楽しみ下さい。(15:00)=世界のガラス館(15:30~16:30)=磐越道=いわき市役所(18:00)=小名浜支所(18:30)=勿来支所(19:00)

### 「1日まるごとリステル猪苗代」の申込方法

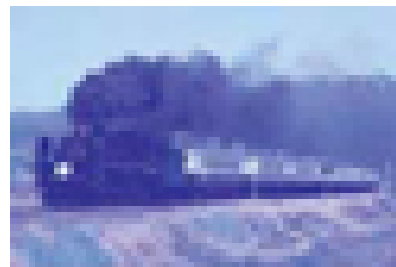
**申込方法** ガイドブック65ページの「事業参加申込書」に必要事項をご記入の上お申し込み下さい。  
開催日が近いので先着順で受け付けます。定数に達し次第終了となります。

## SLばんえつ物語号とぶどう狩り日帰り

毎年人気のSLばんえつ物語号。子供は補助対象となるので、とってもお得です。

**と き** 平成23年9月24日(土)  
**価 格** 大人 6,000円  
中学生及び幼児の保護者 1,500円(補助対象)  
1歳~小学生 500円(補助対象)

**募集人数** 30名 昼食弁当付き



**行 程** 勿来支所(6:50)=小名浜支所(7:20)=いわき市役所(8:00)=磐越道=津川駅(11:29)=SLばんえつ物語=喜多方駅(13:05)=蔵の町喜多方散策=ぶどう狩り食べ放題=磐越道=いわき市役所(18:00)=小名浜支所(18:30)=勿来支所(19:00)

## 平泉中尊寺金色堂と松島・塩釜 復興への道



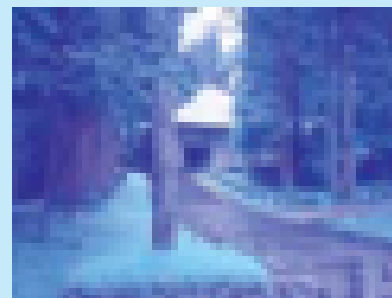
**常磐交通観光**  
新常磐交通観光事業部

●事業本部いわき市平上郡川島尾74-6 (0246) 29-5501

世界遺産に決定した平泉中尊寺、元気に復興した松島・塩釜を訪ねる旅です。

**と き** 平成23年9月19日(月)  
**価 格** 会員・家族(大人小人同額)4,300円【通常価格 6,280円】  
**募集人数** 30名(1会員4名まで)

**行 程** いわき市内(指定乗車地5:30~7:00)=三和IC<磐越・東北道>平泉前沢IC=ついに世界遺産登録実現!![戦乱や災害を乗り越えながら平和を祈る思いを伝えてきた平泉の文化遺産](中尊寺本堂と金色堂覆堂ご案内と昼食)=平泉前沢IC<東北道>大和IC=元気に復興した日本三景松島(五大堂や瑞巖寺など自由散策と松島観光物産館でお買物14:15~15:30)=賑やかさを取り戻した塩釜(すずき物産で試食とお買物15:45~16:10)=仙台港北IC<仙台有料・東北・磐越道>=三和IC=いわき市内(指定乗車地19:00~20:30)



### 「推奨ツアー」の申込方法

**申込方法** ガイドブック65ページの「事業参加申込書」に参加者名を明記し 必要事項をご記入の上お申し込み下さい。締切後、事務局から連絡いたします。

申込者多数の場合は、抽選となりますのでご了承下さい。落選された方へは、通知いたしません。

イベント・ツアー等の事業に参加の場合は、事業参加申込書に参加の方を必ず明記して下さい。

推奨ツアーの参加代金は旅行会社から送付される納付書でお支払い下さい。参加者の変更・キャンセルは必ずサービスセンターへご連絡下さい。

**申込締切** 平成23年8月19日(金)必着



## コンサート・イベントチケット情報

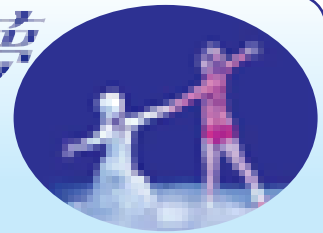
市内・県内各地と近隣のコンサートチケットを助成販売いたします。チケットはすべてサービスセンター買取りです。当選後のキャンセルはできませんので、ご注意ください。



### 劇団四季ミュージカル 夢から醒めた夢

A Dream within A Dream

**と き** 平成23年11月10日(木) 開演18:30 開場18:00  
**と ころ** いわき芸術文化交流館・アリオス大ホール  
**価 格** S席 大人 5,500円【通常価格 8,000円】  
 S席 小学生以下 3,000円【通常価格 4,000円】  
**募集枚数** 50枚(会員1名につき4枚まで)



「写真は今までの公演より(撮影:堀勝志古)」

#### 「コンサートチケット」の申込方法

**申込方法** ガイドブック63ページの「チケット・助成券申込書」に必要事項をご記入の上お申し込み下さい。締切後、事務局から連絡いたします。  
 申込者多数の場合は、抽選となりますのでご了承下さい。当選発表は「会費等納入通知書」の発送をもって替えさせていただきます。落選された方へは、通知いたしません。  
 当選後のチケットのキャンセルは出来ませんので、ご了承下さい。

**申込締切** 平成23年8月19日(金) 必着



## 東武動物公園 ハッピーフリーパス

(車をご利用の場合)

動物園・遊園地・夏はプールまで利用できる「東武動物公園」のハッピーフリーパス券を格安な価格で、斡旋販売いたします。  
 ご家族での行楽に少し足を伸ばしてみませんか？

**特別価格** ハッピーフリーパス  
 《入園料+1日乗り物乗り放題+プール入場券》

**1,230円**

《通常価格 大人4,800円 子ども・シニア3,700円》

**利用期間** ~平成24年3月31日

**募集枚数** 100枚(1会員5枚まで)



東武動物公園駅までのアクセス  
 (電車をご利用の場合)

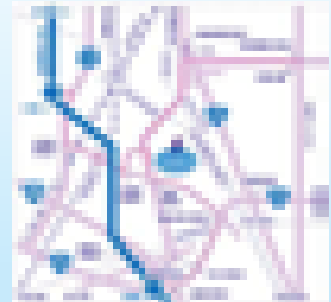
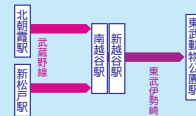
**大宮・柏から**

・大宮から30分(春日部のりかえ)  
 ・柏から43分(春日部のりかえ)



**北朝霞・新松戸から**

・北朝霞から40分(南越谷のりかえ)  
 ・新松戸から33分(南越谷のりかえ)



・東北自動車道、久喜ICから約20分、岩槻ICから約25分  
 ・2010年3月に開通した圏央道浦川北本ICから約40分  
 【浦川北本ICから】  
 インターを下りて突き当たりまで直進、葛溝方面に左折し12号線へ、しばらく直なりに直進。井天沼の交差点を右折、白岡工業団地入口交差点を右折し県道3号線へ、白岡西交差点を左折し県道87号線へ。寺塚東交差点を左折し突き当たりまで直進、上野田交差点を右折し65号線へ、直進約2キロ東武動物公園入口左折。

#### 「東武動物公園ハッピーフリーパスチケット」の申込方法

**申込方法** ガイドブック63ページの「チケット・助成券申込書」に必要事項をご記入の上お申し込み下さい。

**第一回申込締切** 平成23年8月10日(水) 必着 その後は在庫がある分は受け付けます。

### いわきワシントンホテル椿山荘

助成券

## サマービュッフェパーティー2011

お待たせしました。今年もパァ〜ッと暑さをふきとばす「いわきワシントンホテル 椿山荘サマービュッフェパーティー」の開催です。

**と き** 平成23年8月19日(金)・20日(土)・21日(日)

18:00受付開始 18:30開場

**利用代金** 大人5,000円【通常料金6,000円】

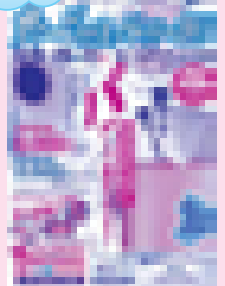
小・中学生は通常料金2,500円となります。

**募集枚数** 50枚(1会員4枚まで)

お席に限りがございますので、お早めにお申し込み下さい。

#### 利用方法

1. いわきワシントンホテル 椿山荘に「ハッピーワークいわきの助成券を利用する」旨を伝え、「サマービュッフェパーティー」の予約をして下さい。
2. 予約が取れたら、サービスセンターへ助成券を申し込んで下さい。順次、助成券を発行いたします。
3. チケットの代金支払い時に助成券を提出し、利用代金をお支払い下さい。



# 割引指定店紹介

新規割引指定店です。  
会員証の提示で割引になりますので、どうぞご利用下さい。

## 郡山市ふれあい科学館スペースパーク

郡山市駅前2丁目11-1  
ビッグアイ20~24F  
TEL 024-936-0201

郡山市ふれあい科学館スペースパークは、郡山駅前の高層ビル「ビッグアイ」の最上部に位置する「宇宙」をテーマにした科学館です。

人と人とのふれあいを大切に、子どもから大人までが楽しみながら科学する心を育む体験施設。

### 宇宙劇場の夏休み特別番組

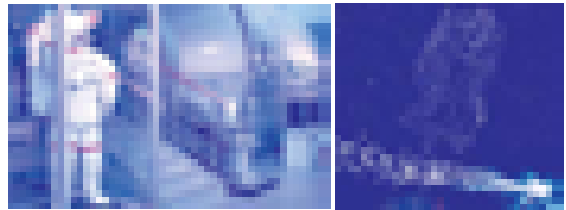
7月16日(土)~  
8月24日(水)



利用料金	展示ゾーン	宇宙劇場
一般	400円	400円
高校生・大学生等	300円	300円
小学生・中学生	200円	200円
幼児・65歳以上	無料	100円 <sup>2</sup>

1 身体障害者手帳、療育手帳、精神障害者保健福祉手帳をお持ちの方は無料となります。  
2 幼児が席を使用しない場合は無料となります。

### 「宇宙劇場」および「展示ゾーン」



会員証の提示で本人とその家族 **20%引き**



# 家庭常備薬幹旋

別紙「個人申込書」と「常備薬申込総括表」を同封しております。

体調を崩しやすい季節です。白石薬品株式会社の家庭常備薬をお得な値段で幹旋いたします。急な病に備えて、ご準備下さい。

取扱商品総数は70種類以上です。  
詳細は同封のご案内をご覧ください。

品名	参考価格	会員幹旋価格
商品一例 パブロンS錠(45錠×2)	2,646円	800円
ナロンエース(16錠×2)	2,016円	700円
太田胃散分包(16包)	620円	360円
大幸正露丸(50粒×2)	756円	600円

- ◆申込方法 事業所ごとに「個人申込書」を取りまとめて「常備薬申込総括表」に必要事項を明記し、ハッピーワークいわきまで送付又はご持参下さい。送付先1件につき合計金額が4,000円未満の場合は送料500円がかかります。  
送付先 〒970-8026 いわき市平字堂ノ前22番地 いわき市労働福祉会館1F ハッピーワークいわき「家庭常備薬幹旋」係
- ◆申込締切 平成23年8月31日(水)
- ◆取扱業者 白石薬品(株) 東北出張所 TEL022-266-2755 担当 菅井
- ◆納品予定 平成23年9月下旬頃
- ◆納品方法 白石薬品(株)より申込者(個人)ごとに商品をまとめて、「総括表」の送り先あてに送付いたします。
- ◆支払方法 商品をお届けする際に、郵便振替用紙を同封いたしますので、郵便局で代金をお振込下さい。



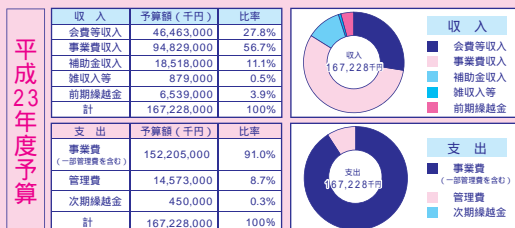
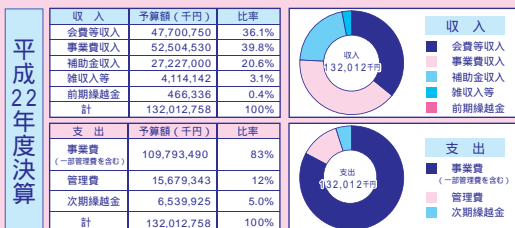
# 事務局インフォメーション

高速バス回数券・東京線のバス料金改定に伴いチケット幹旋料金の変更のご案内  
7月1日より、高速バス東京線の料金が改定になりました。

片道運賃 旧			片道運賃 新	
いわき~綾瀬 6,300円	いわき~浅草 6,600円	いわき~東京 6,700円	いわき~綾瀬、~浅草、~東京	一律 6,700円
湯本~綾瀬 6,000円	湯本~浅草 6,300円	湯本~東京 6,400円	湯本~綾瀬、~浅草、~東京	一律 6,400円
勿来~綾瀬 5,600円	勿来~浅草 5,900円	勿来~東京 6,000円	勿来~綾瀬、~浅草、~東京	一律 6,000円

上記、運賃の改定によりハッピーワークいわきの「高速バス回数券東京線」チケットにつきましても、東京までとなり、幹旋販売価格も次のとおりとなりますので、よろしくお願いたします。

いわき~東京 5,200円 湯本~東京 4,950円 勿来~東京 4,600円



弁護士による  
無料法律相談会  
のお知らせ

労働問題、交通事故、土地の問題、借金、遺産相続などのような相談でもけっこうです。  
平成23年9月24日(土)【11:30~15:00】

会場 いわき市労働福祉会館 予約制になっていますので、必ず予約をして下さい。

いわき市労働問題相談所 TEL24-2511 いわき市平字堂ノ前22

主催・あいきょうさい

## 会員事業所紹介



事業所 No.3802

いわき市小名浜大原字下小滝 59-7 TEL/FAX : (0246) 68-6865  
 診療時間 9:00~12:00 / 16:00~20:00 休診日: 火曜日  
 駐車場 4台 <http://kenshindou.jp>

## LOVE IS DOING SMALL THINGS WITH GREAT LOVE.



東日本大震災と津波被害、原発事故と災害が連続し、被災された皆様には衷心よりお見舞い申し上げます。  
 当院の被害は軽微でしたが、断水で外科手術が不可能になり、ご迷惑をおかけしましたことをお詫び申し上げます。  
 このような大変な状況下でも、愛する家族であるペットの治療を諦めなかった飼い主様方を心底から尊敬いたします。  
 当院も故郷いわきの皆様、動物との幸せな暮らしのため、微力ながら誠心誠意治療にあたってゆきます。

2010年2月1日、小名浜大原に開院した動物病院健心堂です。  
 病院の名が示すように、当院では「真心」をこめた診療、飼い主様の「心」を大切にされた診療を目指しています。  
 病気を予防し、「いつまでも健康で共に仲良く暮らしたい」という心。  
 病気になってしまったら「何とか治してほしい」という心。  
 完治が難しい病気でも「何とか苦痛を軽くしてあげたい」という心。  
 そんなお心に答えるべく、誠心誠意診察することを心がけています。



紹介する会員事業所を募集いたします！ご希望の事業所は事務局までご連絡下さい。

## お誕生おめでとう!! 元氣いっぱい！仲良し3姉弟です。



新田 智美さん  
 左から次男 隼也(しゅんや)くん  
 平成23年1月14日生まれ  
 長男 健也(けんや)くん  
 平成20年8月25日生まれ  
 長女 怜美(れみ)ちゃん  
 平成19年2月13日生まれ

### 共済給付金の支給状況

平成23年5月1日～平成23年6月30日

#### おめでとうございます

結婚祝	8件
出生祝	20件
銀婚祝	13件
就学祝	454件
成人祝	3件
還暦祝	15件

#### ありがとうございます

在会祝(10年)	55件
在会祝(20年)	3件
在会祝(30年)	9件

#### お見舞申し上げます

住宅災害・自然災害	69件
(全壊・半壊・一部壊・床上浸水)	
傷病見舞金	17件
(14日・30日・90日・120日)	

#### お悔やみ申し上げます

死亡弔慰金(会員)	2件
死亡弔慰金(親)	35件

共済給付金の申請期間は事由発生後、2年以内となっておりますので、ご注意下さい。  
 事由発生日以前に申請を出された場合でも、請求は発生日以降となりますので、ご了承下さい。  
 共済金支払請求書は2ヶ所に必ず押印し、事業所名をご記入下さい。  
 共済給付金の請求には各種証明が必要な場合があります。不明な点は、事務局までお問い合わせ下さい。

「お誕生おめでとう」に掲載させていただける赤ちゃんを募集しております。ご希望の方は事務局までご連絡下さい。